

『保証マンスリー』は、東京信用保証協会がお届けする保証情報誌です

保証マンスリー

3

2022
VOL.43
No.3

March

▶ 今月のお知らせ

伴走支援型特別保証制度の改定について

マンスリーのバックナンバーは
ホームページでご覧いただけます

「中小企業金融動向調査」の
令和3年度9月～12月までの結果について

年度末の保証・条件変更申込
および書類の受渡しに関するお願い

▶ 事業実績

▶ インフォメーション

創業事例動画・リーフレットのご紹介



ご確認ください!

伴走支援型特別保証制度の改定について

令和4年2月1日より、協会制度「伴走特別」、東京都制度融資「伴走全国」および「伴走対応」の一部が改定されました。主な改定内容と利用要件等をご説明いたします。



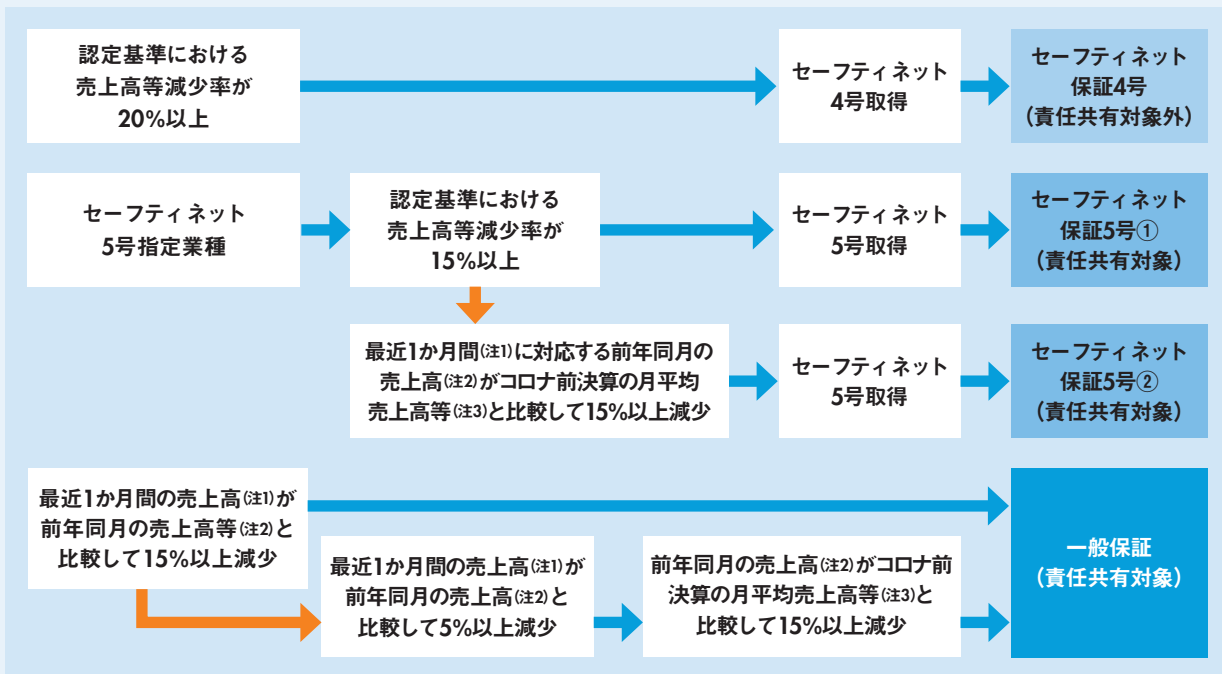
1 改定のポイント

- ・セーフティネット認定書(4号・5号)を必要としない**一般保証の取扱いができる**ようになりました。
- ・協会制度「伴走特別」の保証限度額、および東京都制度融資の「伴走全国」の融資限度額が4,000万円から**6,000万円**に引き上げられました。
- ・東京都制度融資「伴走対応」の融資限度額は、2億4,000万円から**2億2,000万円**に引き下げられました。

※なお「伴走全国」「伴走対応」の2メニューの合計8,000万円まで(ただし、「伴走対応」は2,000万円以内の部分に限る。)信用保証料の事業者負担がなく、8,000万円超は事業者負担1/4とする点に変更はありません。

2 改定後の利用要件フロー

→ はい → いいえ



(注1) 最近1か月の売上高は、「売上高減少要件確認書」の記入日時点から遡ること3か月のうち、いずれかの月の売上高をさします。

(注2) 前年同月の売上高は(注1)の最近1か月の売上高の前年同月の売上高をさします。

(注3) コロナ前決算の月平均売上高等とは、原則として、平成31年1月期から令和2年1月(決算日が29日迄)期の決算期における月平均売上高をさします。

3 必要な添付書類

添付書類	セーフティネット保証4号	セーフティネット保証5号①	セーフティネット保証5号②	一般保証
保証申込書類	○	○	○	○
経営行動計画書	○	○	○	○
認定書	○	○	○	—
売上高減少要件確認書	—	—	○	○
経営者保証免除対応確認書(注1)	○	○	○	○(注2)

(注1) 経営者保証免除対応を適用する場合に必要となります。(注2) 令和4年2月1日以前の様式での申込は出来ません。

※上記書類に加え、東京都制度融資「伴走全国」、「伴走対応」を利用する際は、東京都所定の「情報提供等に関する同意書」の添付が必要です。

4 添付する書類について

以下に、「経営行動計画書」と「売上高減少要件確認書」の要点を記載します。

「経営行動計画書」の要点

1. 事業名称
【本件特種名称】
【本件特種名称】との対応を通じて、現状認識及び今後のアクションプランを策定しました。その対応を組織し、アクションプランに反映し、進捗の報告を行います。

2. 現状認識
【現状認識】
【現状認識】が保有する以下に属する会社(社)の情報を以下に開示する情報提供の目的で、債権者皆様及び関係機関の皆様へ提供することについてご同意をいただきます。

3. 財務状況
【売上増加率(売上増減率) (%)】
【営業利益率(営業増減率) (%)】
【営業活動による現金増減率(営業増減率) (%)】

4. 中長期のアクションプラン
【中長期のアクションプラン】
【中長期のアクションプラン】

5. セーフティネット保証5号 売上高減少率▲15%未満用
【セーフティネット保証5号 売上高減少率▲15%未満用】

課題には、左側の「2.現状認識」に記載した課題を記載し、課題に対する取組計画等を記載します。

改善目標指標は、「3.財務分析」の6項目(個人事業主は3項目)から選択します。計画期間中の事業年度毎における改善目標指標の目標値を記載します。

計画3年目から計画5年目のいずれかの事業年度までの目標値が記載されていれば、必要な期間を満たす計画となります。

策定済の計画を代用する場合、経営行動計画書に記載すべき項目を含んでいる項目をチェックします。

「売上高減少要件確認書」の要点

一般保証用

【売上高減少要件確認書】
【売上高減少要件確認書】

(1) 又は(2)の何れかに☑を入れてください

押印不要です。

15%以上となっているか、確認をしてください。

最近1か月間の売上高の減少率が5%以上かつ前年同月の売上高の減少率が15%以上となっているかを確認してください。

業歴の何れかに☑を入れてください。

セーフティネット保証5号 売上高減少率▲15%未満用

【セーフティネット保証5号 売上高減少率▲15%未満用】
【セーフティネット保証5号 売上高減少率▲15%未満用】

押印不要です。

15%以上となっているか、確認をしてください。

最近1か月間の売上高の減少率が5%以上かつ前年同月の売上高の減少率が15%以上となっているかを確認してください。

※「経営行動計画書」および「売上高減少要件確認書」は、当協会のホームページの「約定金融機関等専用」ページからダウンロードできます。

ご活用ください!

マンスリーのバックナンバーは ホームページでご覧いただけます



「マンスリーに確か載っていたんですが…」[どのマンスリーに書いてあったのか検索するのが大変…]と言ったご質問やご指摘をいただくことがあります。今年1月のホームページリニューアルを機に、ホームページのトップ画面の「よく調べられているキーワード」にある「保証マンスリー」からワンクリックで直近から過去のマンスリーを一覧でご覧いただけるようになりました。ぜひ一度ご覧ください。



ご活用ください!

「中小企業金融動向調査」の 令和3年度9月～12月までの結果について



日本政策金融公庫と共同で行っている「保証先中小企業金融動向調査」について、令和3年9月～12月までの調査結果が出ました。調査依頼5,117社に対し、有効回答企業は1,524社(回答率28.9%)です。景気動向指数(総合値)は、「生産・売上」が前期比+8.8ポイントの▲24.4、「採算」が前期比+6.8ポイントの▲29.3とマイナス幅が縮小し、「資金繰り」が前期比+1.8ポイントの▲24.0とマイナス幅がやや縮小しました。詳細は当協会ホームページに掲載しておりますので、ご参考としてご活用ください。

東京信用保証協会トップページ>東京信用保証協会について>
東京信用保証協会の概況>信用保証利用企業動向調査
<https://www.cgc-tokyo.or.jp/about/profile/trend.html>



ご留意ください!

年度末の保証・条件変更申込 および書類の受渡しに関するお願い



年度末にかけて保証申込や条件変更申込が集中し、審査等の事務手続に時間を要する場合があります。当協会では年度内実行を計画しているお客さまのご希望に沿えるよう、事務手続の円滑化に努めてまいります。金融機関のご担当者の皆さまにおかれましても、なるべくお早目にお申込みいただきますよう、ご理解とご協力をお願いします。また、現在の新型コロナウイルスの感染拡大状況を踏まえ、極力郵送による書類の受渡しへのご協力をお願いします。

〈業務概況〉

当月中

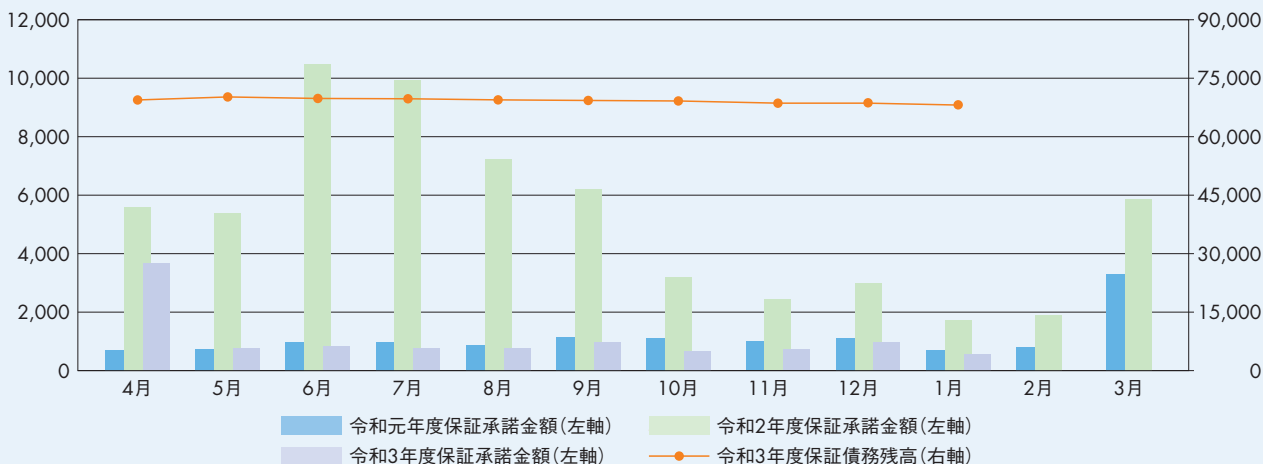
当年度累計

(金額単位:百万円)

	件数	金額	前年同月比(%)		件数	金額	前年同期比(%)	
			件数	金額			件数	金額
保証申込	5,318	77,410	56.9	40.5	69,243	1,053,657	25.1	16.2
保証承諾	4,291	53,402	48.2	31.5	71,593	1,062,269	27.7	19.3
保証債務残高	477,608	6,821,109	104.8	104.2	-	-	-	-
代位弁済	224	2,362	92.9	98.1	2,198	26,375	75.4	87.3
回収	-	366	-	44.5	-	7,116	-	86.6

〈月別保証承諾金額・債務残高〉

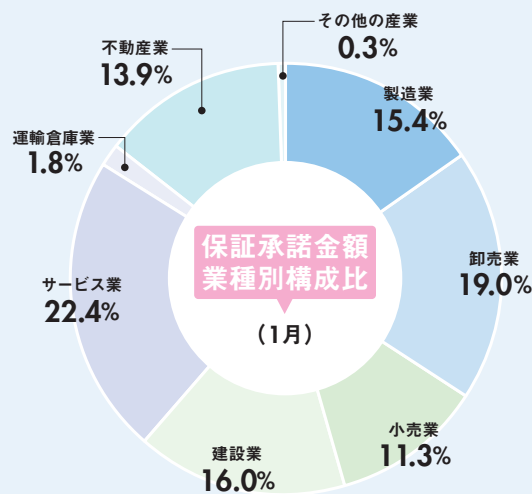
(単位:億円)



〈業種別保証承諾状況〉

(金額単位:百万円)

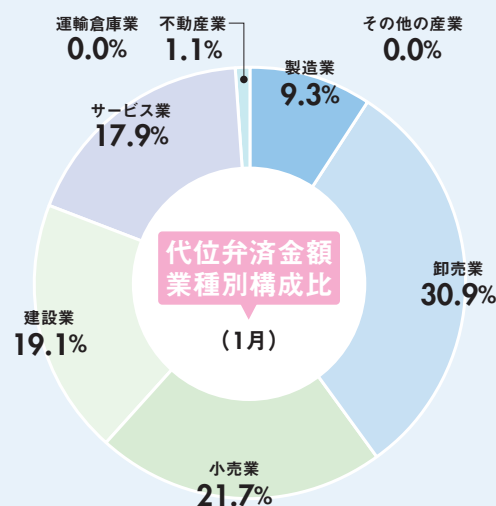
	当月中				当年度累計			
	件数	金額	前年同月比(%)		件数	金額	前年同期比(%)	
			件数	金額	件数	金額	件数	金額
製造業	645	8,222	46.8	26.4	10,996	174,926	26.9	17.9
卸売業	677	10,144	54.6	34.3	10,939	212,450	26.2	18.7
小売業	581	6,023	41.1	30.0	11,356	144,734	24.8	19.3
建設業	771	8,533	48.1	30.3	12,920	172,219	32.7	21.0
サービス業	1,062	11,965	49.3	31.0	16,563	214,584	25.5	17.3
運輸倉庫業	95	957	42.4	21.8	1,853	27,836	29.0	18.3
不動産業	445	7,421	52.1	42.7	6,730	112,721	35.9	26.9
その他の産業	15	137	57.7	43.0	236	2,799	33.4	20.6
合計	4,291	53,402	48.2	31.5	71,593	1,062,269	27.7	19.3



〈業種別代位弁済状況〉

(金額単位:百万円)

	当月中				当年度累計			
	件数	金額	前年同月比(%)		件数	金額	前年同期比(%)	
			件数	金額	件数	金額	件数	金額
製造業	26	221	45.6	39.3	333	4,511	66.3	80.2
卸売業	53	730	129.3	126.9	546	7,676	74.5	81.6
小売業	41	513	69.5	136.3	383	4,183	61.6	72.8
建設業	44	451	209.5	151.3	314	3,465	92.6	107.7
サービス業	53	422	108.2	91.3	463	4,932	87.7	107.6
運輸倉庫業	0	0	0.0	0.0	51	621	108.5	172.1
不動産業	7	26	63.6	23.9	103	968	78.0	81.5
その他の産業	0	0	0.0	0.0	5	20	38.5	18.3
合計	224	2,362	92.9	98.1	2,198	26,375	75.4	87.3



※表中の金額は単位未満を四捨五入しているため、合計金額等と必ずしも一致しません。

※表中の%は単位未満を四捨五入しているため、必ずしも合計は100%になりません。

〈金融機関業態別状況〉 【保証承諾】 (金額単位:百万円)

	当月中				当年度累計			
	件数	金額	前年同月比(%)		件数	金額	前年同期比(%)	
			件数	金額			件数	金額
都市銀行	443	9,835	35.9	23.0	7,111	190,733	15.7	12.9
地方銀行	238	4,583	34.6	21.2	3,974	95,150	18.2	13.5
第二地方銀行	112	3,166	40.1	37.0	2,106	53,061	25.1	20.5
信用金庫	3,212	32,937	51.7	36.4	53,806	671,151	31.7	23.4
信用組合	283	2,788	59.7	47.5	4,495	49,744	35.2	27.2
その他	3	94	25.0	44.2	101	2,430	25.1	24.4
合計	4,291	53,402	48.2	31.5	71,593	1,062,269	27.7	19.3

【代位弁済】 (金額単位:百万円)

	当月中				当年度累計			
	件数	金額	前年同月比(%)		件数	金額	前年同期比(%)	
			件数	金額			件数	金額
	34	638	65.4	112.2	525	7,612	67.7	73.9
	19	225	76.0	66.5	189	3,585	82.2	122.0
	3	12	33.3	9.3	75	906	52.1	52.7
	150	1,344	103.4	107.8	1,275	13,152	81.4	98.0
	18	142	200.0	148.2	121	898	77.1	66.9
	0	0	0.0	0.0	13	222	31.0	43.9
	224	2,362	92.9	98.1	2,198	26,375	75.4	87.3

〈地区別状況〉 【保証承諾】 (金額単位:百万円)

	当月中				当年度累計			
	件数	金額	前年同月比(%)		件数	金額	前年同期比(%)	
			件数	金額			件数	金額
千代田区	209	4,377	35.1	24.9	3,206	80,429	23.3	19.6
中央区	227	3,803	42.7	26.0	3,780	75,993	26.2	19.7
港区	296	5,026	49.5	30.1	4,361	88,998	24.0	20.9
新宿区	217	2,530	52.2	23.0	2,662	47,787	20.3	13.7
文京区	77	1,070	41.0	32.9	1,221	22,447	20.9	16.3
台東区	201	2,317	52.6	30.1	3,476	59,527	25.9	19.5
墨田区	123	1,176	49.4	30.4	2,706	35,148	34.7	24.0
江東区	140	1,702	51.1	32.8	2,821	39,977	35.2	25.2
品川区	145	1,371	52.5	28.0	2,220	27,578	31.8	18.5
目黒区	71	700	38.6	21.7	1,187	15,293	23.3	14.9
大田区	201	2,289	49.0	31.5	3,187	46,910	34.4	23.2
世田谷区	177	2,267	46.0	35.1	2,785	39,158	24.2	20.0
渋谷区	287	5,635	65.2	52.1	3,932	86,514	24.9	19.8
中野区	64	728	41.8	24.7	909	12,244	23.1	14.1
杉並区	56	506	35.0	17.3	1,080	14,042	22.6	14.0
豊島区	75	1,059	34.7	26.9	1,581	23,905	20.6	13.9
北区	43	394	28.1	15.1	1,036	13,833	22.5	16.5
荒川区	121	1,074	81.8	53.9	1,637	15,738	36.7	19.6
板橋区	167	1,653	71.1	47.4	2,549	25,486	35.9	18.1
練馬区	115	1,022	42.3	25.9	2,029	23,140	26.7	18.9
足立区	216	1,924	51.1	35.2	3,395	35,585	27.4	17.8
葛飾区	197	1,950	65.4	46.6	3,427	39,129	45.6	31.2
江戸川区	200	1,839	55.4	44.2	4,201	47,110	34.3	23.7
市町村・島嶼	666	6,990	43.1	32.9	12,205	146,300	28.2	18.4
合計	4,291	53,402	48.2	31.5	71,593	1,062,269	27.7	19.3

【代位弁済】 (金額単位:百万円)

	当月中				当年度累計			
	件数	金額	前年同月比(%)		件数	金額	前年同期比(%)	
			件数	金額			件数	金額
	18	360	163.6	338.3	109	1,914	69.4	119.3
	12	106	75.0	34.8	202	2,962	102.5	106.9
	21	176	87.5	77.8	155	2,144	75.6	92.2
	13	176	185.7	134.6	125	1,850	60.4	76.1
	4	73	200.0	293.2	45	540	100.0	97.4
	7	104	46.7	60.3	118	1,597	86.1	114.6
	8	60	44.4	53.1	68	709	106.3	90.6
	5	5	41.7	3.6	70	481	59.8	46.0
	1	6	12.5	15.1	91	958	94.8	127.2
	3	38	50.0	29.5	34	255	85.0	60.5
	9	110	69.2	96.9	89	1,218	64.5	92.1
	5	20	71.4	26.6	96	1,040	104.3	125.8
	13	177	92.9	73.6	140	2,268	53.2	59.9
	3	14	50.0	69.4	36	486	73.5	172.3
	1	15	20.0	20.1	43	377	71.7	67.1
	2	10	33.3	27.0	64	673	70.3	61.9
	4	96	80.0	740.9	33	567	64.7	106.9
	3	49	37.5	274.0	49	544	70.0	89.4
	9	78	450.0	1,932.5	47	557	77.0	121.8
	12	245	1,200.0	6,830.6	63	587	77.8	95.6
	7	24	233.3	93.7	70	644	68.6	73.7
	12	46	1,200.0	523.4	60	511	101.7	139.5
	19	218	135.7	116.6	113	1,027	100.9	83.2
	33	154	89.2	78.0	278	2,467	65.9	68.6
	224	2,362	92.9	98.1	2,198	26,375	75.4	87.3

保証申込・ご相談窓口のご案内

お客様の利便性を考慮し、担当地域制をとっています。法人の方は登記上の本店所在地、個人の方は住民登録地を担当する窓口へお越しください。また都外に本店または住民登録のある方は、都内営業所の所在地の窓口までお願いします。

八重洲支店

担当地域：
千代田区・中央区・港区・島しょ
〒104-8470
中央区八重洲2-6-17
東京信用保証協会
本店2階
TEL 03 (3272) 3151
FAX 03 (3272) 3155

新宿支店

担当地域：
新宿区・中野区・杉並区
〒160-0023
新宿区西新宿6-3-1
新宿アイランド・ウィング
ビル3階
TEL 03 (3344) 2251
FAX 03 (3344) 2390

上野支店

担当地域：
台東区・文京区・北区
〒111-0041
台東区元浅草2-6-7
マタイビル5階
TEL 03 (3847) 3171
FAX 03 (3847) 3191

池袋支店

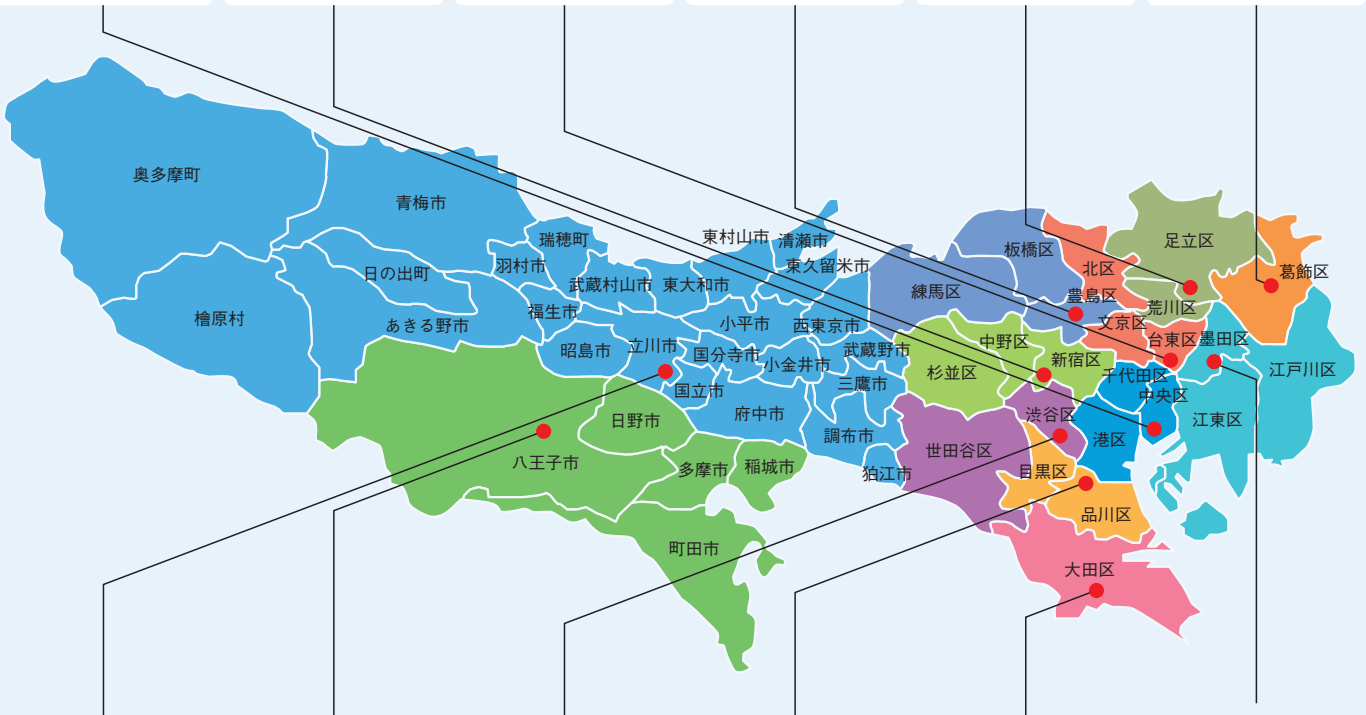
担当地域：
豊島区・板橋区・練馬区
〒170-0013
豊島区東池袋1-24-1
ニッセイ池袋ビル8階
TEL 03 (3987) 5445
FAX 03 (3987) 7523

千住支店

担当地域：
足立区・荒川区
〒120-0036
足立区千住仲町40-10
住友生命北千住ビル2階
TEL 03 (3888) 7231
FAX 03 (3888) 7293

葛飾支店

担当地域：
葛飾区
〒125-0062
葛飾区青戸7-2-5
東京都城東地域
中小企業振興センター3階
TEL 03 (5680) 0801
FAX 03 (5680) 0807



立川支店

担当地域：
八王子支店担当地域
以外の多摩地区
〒190-0012
立川市曙町2-37-7
コアシティ立川ビル5階
TEL 042 (525) 6621
FAX 042 (525) 8712

八王子支店

担当地域：
八王子市・町田市・日野市・多摩市・稲城市
〒192-0046
八王子市明神町3-20-6
八王子ファーストスクエア
ビル3階
TEL 042 (646) 2511
FAX 042 (646) 1970

渋谷支店

担当地域：
渋谷区・世田谷区
〒150-0002
渋谷区渋谷3-28-13
渋谷新南口ビル5階
TEL 03 (5468) 0135
FAX 03 (5468) 1037

五反田支店

担当地域：
品川区・目黒区
〒141-0022
品川区東五反田2-10-2
東五反田スクエアビル4階
TEL 03 (5447) 8250
FAX 03 (3443) 1130

大田支店

担当地域：
大田区
〒144-0035
大田区南蒲田1-20-20
東京都城南地域
中小企業振興センター3階
TEL 03 (5710) 3610
FAX 03 (5710) 3091

錦糸町支店

担当地域：
墨田区・江東区・江戸川区
〒130-0013
墨田区錦糸1-2-1
アルカセントラルビル4階
TEL 03 (5608) 2011
FAX 03 (5608) 2320

※お電話の際はおかけ間違いのないようご注意ください。

事業承継について

・事業承継について相談したい
事業承継サポートデスク
TEL 03 (3272) 3004

海外展開について

・海外展開について相談したい
海外展開サポートデスク
TEL 03 (3272) 3009

信用保証委託契約書の送付

・融資実行時に徴求した信用保証委託契約書について
保証事務課 (本店5階)
TEL 03 (3272) 3169

信用保証料について

・信用保証料の計算方法、送金
手続、返戻等について知りたい
経理課 (本店7階)
TEL 03 (3272) 3003

条件変更手続について

期間延長・返済方法の変更
(他の条件変更や事故報告を伴うものを除く)

創業保証の申込・ご相談

・創業に関する保証申込や相談
をしたい

各支店保証課

創業支援の窓口として各支店内に「創業アシストプラザ」を設置
しています。

貸付実行・償還・完済報告について

・貸付実行・報告手続について
知りたい
・償還・完済報告について知
りたい

信用保険課 (本店5階)
TEL 03 (3272) 2274

延滞、その他事故が発生したとき

・事故報告の手続について知
りたい

管理統括課 (本店4階)
TEL 03 (3272) 2259

代位弁済について

・債権保全に関することなど、
事前協議をしたい
・代位弁済請求の手続について
知りたい
・債権書類の引渡し等について
知りたい

代位弁済課 (本店4階)
TEL 03 (3272) 2272

各支店保証課等

※名称・住所変更など各種報告についてもこちらへお願い
します。

連帯保証人の追加・解除、保証条件担保の変更など
上記以外の条件変更

管理統括課 (本店4階)
TEL 03 (3272) 2259

東京信用保証協会

検索

<https://www.cgc-tokyo.or.jp/>

創業事例動画・リーフレットのご紹介

当協会では、都内で創業を志している方や創業に興味をお持ちの方を対象に、創業のノウハウや体験談をわかりやすく伝えることを目的として、創業事例の動画及びリーフレットを制作しています。先輩起業家に創業動機や創業時の苦勞、創業して良かったことなどを熱く語っていただいていますので、当協会のホームページより、ぜひご視聴ください。



INTERVIEW

『あおぞら作文教室』
株式会社立命
代表取締役
眞野玲子さん

▼インタビューの動画はコチラ



それまでの人生経験を通じて積もる思いに突き動かされて子供向け作文教室『あおぞら作文教室』を創業。創業までの歩みやこれからの目標などをお聞きし、ご紹介しています。



【創業事例リーフレット】
創業事例動画と一緒にご覧ください。

※創業事例動画及び創業事例リーフレットに関するお問い合わせは、経営支援部 経営支援課(03-3272-2276)へ、創業に関する具体的なご質問やご相談は、担当する各支店(法人は登記上の本店所在地、個人事業者は住民登記地)までお願いします。

詳しくは、当協会のホームページをご覧ください

東京信用保証協会

検索

金融機関の皆さまの声をお寄せください

当協会は昭和55年より金融機関と保証協会をつなぐ情報誌として「保証マンスリー」を発刊しています。本誌に関する金融機関の皆さまからのご意見・ご要望などを承っております。お気軽に企画部広報課(03-3272-3089)までお寄せください。