

『保証マンスリー』は、東京信用保証協会がお届けする保証情報誌です

保証マンスリー

8
August
2023
VOL.44
No.8

▶ 今月のお知らせ

信用保証委託契約書の作成・記入時の留意点
および、よくあるご質問

令和5年度第1四半期事業概況

▶ 事業実績

▶ インフォメーション

「スタートアップ創出促進保証制度」のお知らせ



【訂正が必要となる例①】

委託者	本社または住所	東京都中央区八重洲6-17-1 2丁目6番17号
	フリガナ	
託	法人名	東京信用保証協会
	フリガナ	
者	氏名または名	
	フリガナ	

ゴム印が擦れている、滲んでいる、文字が潰れている

【訂正が必要となる例②】

借入金額	金	596,000.00	円
------	---	------------	---

(借入形式が2・3・5の口、および4の場合は極度額)
貴協会の審査により減額決定された場合は、その決定された金額を借入金額といたします。

数字が判別できない、マス目からずれている

2 よくあるご質問

Q.1 「信用保証委託契約書」郵送の際、当協会所定の「保証関係書類送付書」が必要ですか。

A.1 不要です。「信用保証書」に添付されている「送付書」をご利用ください。協会からお問い合わせさせていただく場合もございますので、連絡のとれるご担当者名と連絡先をご記入ください。

Q.2 保証承諾後、融資実行までに住所変更をしました。「信用保証委託契約書」の住所は、変更前後のどちらを記入すれば良いですか。

A.2 記入日(委託契約日)時点での住所をご記入ください。また、その際は「送付書」の金融機関記載欄に移転理由・経過等ご記入いただき、商業登記簿謄本・印鑑証明書・住民票等(写し可)の変更が確認できる書類を同封してご送付ください。なお、氏名や商号変更の場合も同様です。

Q.3 連帯債務の場合、どのように記入すればよいですか。

A.3 以下の記入例を参考にしてください。

【連帯債務の記入例】

委託者	本社または住所	中央区八重洲 2丁目6番17号	中央区八重洲 2丁目6番17号
	フリガナ		
託	法人名		
	フリガナ		
者	氏名または名	トウキョウ サブロウ 東京 三郎	トウキョウ ゴロウ 東京 五郎
	フリガナ		

上記のように、委託者欄に各々の住所、氏名等を併記してください。

Q.4 信用保証委託契約書は1件ずつ送らなければいけませんか。

A.4 2週間程度の期間を区切って、数件分をまとめて送っていただいても差し支えありません。ただし、時間の経過により金融事故等の事象が発生するなど債権管理上のリスクも高まります。出来るだけ速やかなご送付をお願いします。

(問い合わせ先) 〒104-0061

東京都中央区銀座6-17-1 銀座6丁目-SQUARE12階 業務総轄室保証事務課
電話:03-6264-1094 FAX:03-3545-3121

令和5年度第1四半期事業概況

(令和5年4月～令和5年6月)

令和5年度第1四半期の保証承諾は、件数ベースで前年度比114.4%、金額ベースで同130.9%となり、前年度に比べ、件数、金額ともに増加しました。保証条件変更は件数ベースで前年度比107.0%、代位弁済は件数ベースで198.5%、金額ベースで180.3%と大幅に増加しています。



1 保証承諾

■ 令和5年度第1四半期(令和5年4月～令和5年6月)の保証承諾は、件数で19,974件(前年度比114.4%)、金額で2,947億円(同130.9%)となりました。

■ 第1四半期末(令和5年6月末)時点の保証債務残高は、6兆2,448億円(同93.6%)です。

(金額単位:億円)

	件数		金額	
		前年同期比(%)		前年同期比(%)
保証承諾	19,974	114.4	2,947	130.9
保証債務残高	486,605	101.0	62,448	93.6

2 条件変更

■ 令和5年度第1四半期(令和5年4月～令和5年6月)の保証条件変更の承認件数は1万3,000件(前年同期比107.0%)となりました。

■ このうち、期間延長や返済方法変更などの保証条件変更は1万1,708件(前年同期比107.7%)と増加しています。

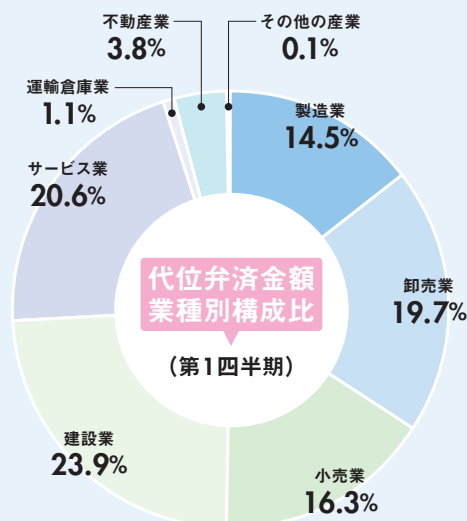
	件数	
		前年同期比(%)
条件変更承認	13,000	107.0
期間延長・返済方法変更	11,708	107.7
その他の変更*	1,292	100.9

※「その他の変更」は、法人成りによる債務引受や担保変更などです。

3 代位弁済

■ 令和5年度第1四半期(令和5年4月～令和5年6月)の代位弁済は、件数で1,477件(前年同期比198.5%)、金額で175億円(同180.3%)と前年同期を大幅に上回りました。

■ 代位弁済金額を業種別にみると、運輸倉庫業(前年同期比444.3%)、建設業(同286.9%)の増加率が大きくなっています。



4 回収

■ 令和5年度第1四半期(令和5年4月～令和5年6月)の回収総額は、23億円(前年同期比111.7%)となりました。

■ このうち、保証協会債権回収株式会社(略称:保証協会サービサー)東京営業所による委託回収額は14億円です。

表中の金額は単位未満を四捨五入しているため、合計金額等と必ずしも一致しません。

〈業務概況〉

当月中

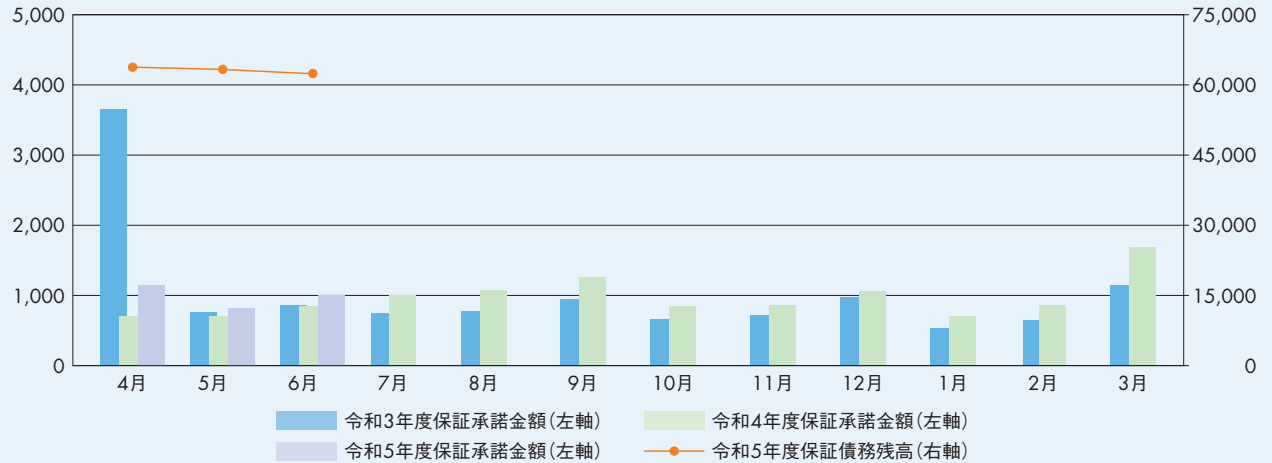
当年度累計

(金額単位:百万円)

	件数	金額	前年同月比(%)		件数	金額	前年同期比(%)	
			件数	金額			件数	金額
保証申込	7,913	130,658	103.4	110.3	20,597	314,796	102.0	103.1
保証承諾	6,818	99,554	106.7	118.3	19,974	294,736	114.4	130.9
保証債務残高	486,605	6,244,817	101.0	93.6	—	—	—	—
代位弁済	651	7,809	237.6	229.4	1,477	17,479	198.5	180.3
回収	—	867	—	134.9	—	2,304	—	111.7

〈月別保証承諾金額・債務残高〉

(単位:億円)



〈業種別保証承諾状況〉

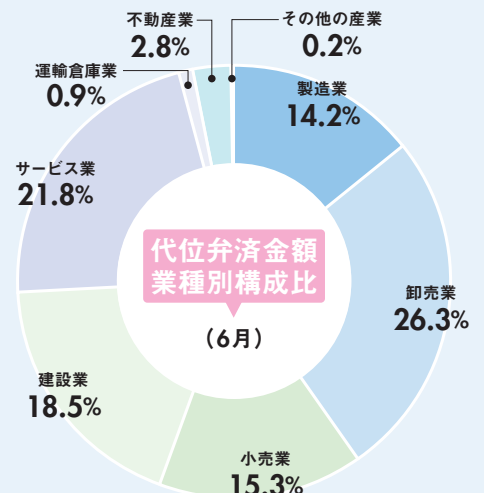
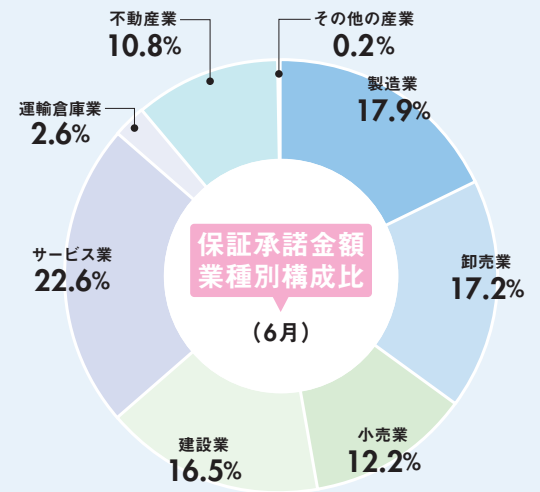
(金額単位:百万円)

	当月中				当年度累計			
	件数	金額	前年同月比(%)		件数	金額	前年同期比(%)	
			件数	金額	件数	金額	件数	金額
製造業	1,043	17,861	115.4	139.0	3,004	50,348	116.6	138.4
卸売業	983	17,129	95.9	95.5	2,982	53,581	113.6	119.8
小売業	1,088	12,116	116.6	125.0	3,334	39,329	124.2	147.2
建設業	1,214	16,440	98.5	115.7	3,557	47,901	107.4	126.8
サービス業	1,704	22,478	111.4	124.8	4,879	65,381	118.4	140.8
運輸倉庫業	147	2,577	90.7	110.1	442	7,510	103.8	128.6
不動産業	614	10,734	103.7	119.4	1,709	30,086	102.5	111.9
その他の産業	25	218	192.3	216.7	67	600	159.5	183.6
合計	6,818	99,554	106.7	118.3	19,974	294,736	114.4	130.9

〈業種別代位弁済状況〉

(金額単位:百万円)

	当月中				当年度累計			
	件数	金額	前年同月比(%)		件数	金額	前年同期比(%)	
			件数	金額	件数	金額	件数	金額
製造業	82	1,105	303.7	634.5	203	2,531	157.4	152.0
卸売業	122	2,057	162.7	172.8	245	3,445	149.4	132.8
小売業	134	1,198	352.6	310.2	324	2,855	267.8	214.7
建設業	111	1,447	201.8	261.9	269	4,172	229.9	286.9
サービス業	171	1,700	275.8	214.2	359	3,608	201.7	163.6
運輸倉庫業	17	70	850.0	1,727.3	31	185	344.4	444.3
不動産業	13	216	86.7	71.3	44	666	169.2	164.2
その他の産業	1	15	—	—	2	16	—	—
合計	651	7,809	237.6	229.4	1,477	17,479	198.5	180.3



※表中の金額は単位未満を四捨五入しているため、合計金額等と必ずしも一致しません。
 ハイフン(—)は、前年度実績が0を示します。

※表中の%は単位未満を四捨五入しているため、必ずしも合計は100%になりません。

〈金融機関業態別状況〉 【保証承諾】 (金額単位:百万円)

	当月中				当年度累計			
	件数		金額		件数		金額	
	前年同月比(%)		前年同期比(%)		前年同月比(%)		前年同期比(%)	
	件数	金額	件数	金額	件数	金額	件数	金額
都市銀行	558	14,829	87.3	92.1	1,552	40,719	99.5	111.2
地方銀行	413	10,541	107.6	125.5	1,055	26,823	114.2	130.8
第二地方銀行	144	3,929	88.9	116.1	355	9,676	111.3	138.7
信用金庫	5,290	65,546	109.3	126.1	15,913	204,377	117.0	136.8
信用組合	400	4,438	113.6	109.2	1,068	12,557	105.2	115.1
その他	13	271	86.7	134.4	31	583	77.5	83.9
合計	6,818	99,554	106.7	118.3	19,974	294,736	114.4	130.9

【代位弁済】 (金額単位:百万円)

	当月中				当年度累計			
	件数		金額		件数		金額	
	前年同月比(%)		前年同期比(%)		前年同月比(%)		前年同期比(%)	
	件数	金額	件数	金額	件数	金額	件数	金額
	106	1,686	158.2	181.4	270	4,229	156.1	156.9
	39	832	169.6	213.4	111	2,227	201.8	242.1
	19	418	111.8	95.2	45	751	132.4	105.8
	448	4,617	320.0	335.3	933	9,329	226.5	194.5
	34	190	130.8	72.7	107	777	159.7	145.0
	5	65	500.0	901.2	11	167	366.7	418.4
	651	7,809	237.6	229.4	1,477	17,479	198.5	180.3

〈地区別状況〉 【保証承諾】 (金額単位:百万円)

	当月中				当年度累計			
	件数		金額		件数		金額	
	前年同月比(%)		前年同期比(%)		前年同月比(%)		前年同期比(%)	
	件数	金額	件数	金額	件数	金額	件数	金額
千代田区	340	7,234	135.5	122.3	996	21,460	139.1	136.8
中央区	339	6,548	95.0	98.0	1,115	21,040	118.9	124.4
港区	430	9,033	93.5	109.7	1,283	26,235	110.7	123.5
新宿区	272	4,854	136.7	167.9	786	14,129	113.7	156.8
文京区	136	2,068	152.8	163.6	333	5,693	131.1	146.1
台東区	316	4,846	112.1	163.0	925	14,659	108.1	141.0
墨田区	158	2,111	101.9	143.4	485	6,719	111.5	154.7
江東区	137	1,865	78.7	88.4	406	5,789	89.0	101.3
品川区	242	3,122	82.3	83.2	684	9,087	97.2	111.0
目黒区	154	2,112	125.2	107.3	412	5,987	130.8	117.0
大田区	317	4,030	120.5	101.6	888	11,920	118.2	112.3
世田谷区	292	3,920	79.8	98.2	905	11,819	98.2	122.4
渋谷区	335	6,723	104.0	94.9	1,058	22,096	120.8	124.7
中野区	84	1,155	102.4	151.0	226	2,856	111.3	116.1
杉並区	117	1,804	130.0	135.0	319	4,535	113.9	148.3
豊島区	155	2,587	121.1	128.3	448	8,047	116.1	133.5
北区	114	1,265	132.6	99.7	306	3,692	139.1	140.3
荒川区	198	2,077	232.9	236.6	469	4,942	153.8	157.6
板橋区	255	2,959	110.4	138.8	672	7,456	103.1	114.3
練馬区	194	2,014	101.6	86.8	613	6,301	114.4	97.3
足立区	363	4,998	90.8	144.7	1,185	13,935	103.8	125.5
葛飾区	239	2,960	123.2	141.5	706	8,659	116.7	135.8
江戸川区	216	2,680	62.8	107.3	812	8,594	82.6	119.5
市町村島嶼	1,415	16,586	115.5	126.8	3,942	49,087	128.4	155.4
合計	6,818	99,554	106.7	118.3	19,974	294,736	114.4	130.9

【代位弁済】 (金額単位:百万円)

	当月中				当年度累計			
	件数		金額		件数		金額	
	前年同月比(%)		前年同期比(%)		前年同月比(%)		前年同期比(%)	
	件数	金額	件数	金額	件数	金額	件数	金額
	22	417	200.0	239.8	52	1,155	140.5	233.8
	32	403	168.4	126.1	84	967	140.0	101.5
	51	750	300.0	359.3	123	1,664	189.2	141.6
	21	292	116.7	99.7	80	1,461	140.4	126.5
	23	260	460.0	688.4	32	337	290.9	421.7
	24	357	104.3	145.3	65	750	132.7	130.5
	16	146	72.7	78.7	27	207	75.0	58.8
	17	229	850.0	2,385.5	35	389	218.8	484.4
	16	86	228.6	48.2	40	291	210.5	84.1
	12	124	600.0	740.1	22	234	275.0	323.2
	29	411	362.5	207.6	57	672	237.5	198.3
	33	269	275.0	390.5	70	767	200.0	273.0
	44	731	110.0	139.9	121	2,139	177.9	236.9
	12	95	300.0	598.3	17	127	188.9	176.9
	6	41	100.0	20.8	15	169	48.4	31.1
	28	337	700.0	283.5	52	714	288.9	238.1
	10	116	-	-	21	282	2,100.0	706.4
	15	189	500.0	771.2	44	351	550.0	668.1
	27	370	300.0	480.9	46	491	306.7	238.5
	17	190	340.0	367.2	56	502	509.1	728.0
	27	157	207.7	142.4	68	380	219.4	150.8
	24	205	300.0	212.2	57	493	211.1	187.6
	52	711	577.8	1,937.5	82	1,269	282.8	413.3
	93	923	344.4	422.0	211	1,668	267.1	211.8
	651	7,809	237.6	229.4	1,477	17,479	198.5	180.3

保証申込・ご相談窓口のご案内

お客様の利便性を考慮し、担当地域制をとっています。法人の方は登記上の本店所在地、個人の方は住民登録地を担当する窓口へお越しください。また都外に本店または住民登録のある方は、都内営業所の所在地の窓口までお願いします。

八重洲支店

担当地域：
千代田区・中央区・港区・島しょ
〒104-0061
中央区銀座6-17-1
銀座6丁目・SQUARE
東京信用保証協会
本店12階
TEL 03 (6264) 1830
FAX 03 (3545) 3100

新宿支店

担当地域：
新宿区・中野区・杉並区
〒160-0023
新宿区西新宿6-3-1
新宿アイランド・ウィング
ビル3階
TEL 03 (3344) 2251
FAX 03 (3344) 2390

上野支店

担当地域：
台東区・文京区・北区
〒111-0041
台東区元浅草2-6-7
マタイビル5階
TEL 03 (3847) 3171
FAX 03 (3847) 3191

池袋支店

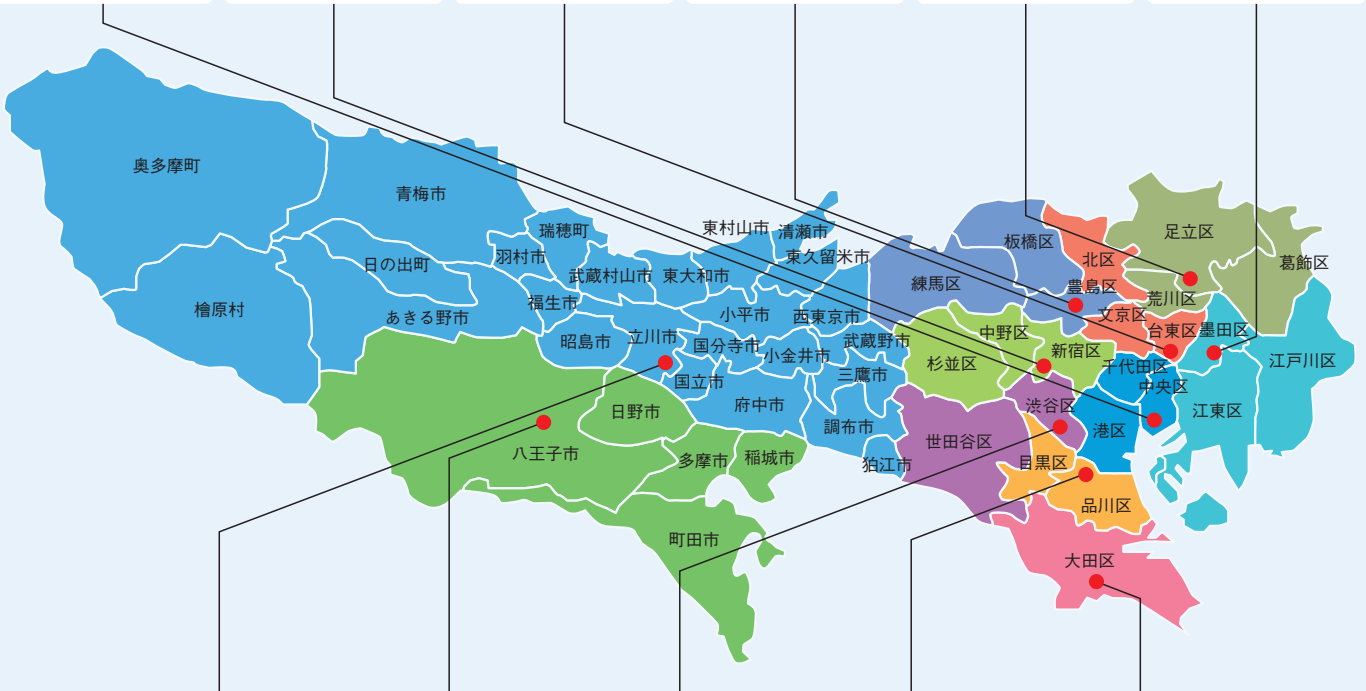
担当地域：
豊島区・板橋区・練馬区
〒170-0013
豊島区東池袋1-24-1
ニッセイ池袋ビル8階
TEL 03 (3987) 5445
FAX 03 (3987) 7523

千住支店

担当地域：
足立区・荒川区・葛飾区
〒120-0036
足立区千住仲町40-10
住友生命北千住ビル2階
TEL 03 (3888) 7231
FAX 03 (3888) 7293

錦糸町支店

担当地域：
墨田区・江東区・江戸川区
〒130-0013
墨田区錦糸1-2-1
アルカセントラルビル4階
TEL 03 (5608) 2011
FAX 03 (5608) 2320



立川支店

担当地域：
八王子支店担当地域
以外の多摩地区
〒190-0012
立川市曙町2-37-7
コアシティ立川ビル5階
TEL 042 (525) 6621
FAX 042 (525) 8712

八王子支店

担当地域：
八王子市・町田市・日野市・多摩市・稲城市
〒192-0046
八王子市明神町3-20-6
八王子ファーストスクエア
ビル3階
TEL 042 (646) 2511
FAX 042 (646) 1970

渋谷支店

担当地域：
渋谷区・世田谷区
〒150-0002
渋谷区渋谷3-28-13
渋谷新南口ビル5階
TEL 03 (5468) 0135
FAX 03 (5468) 1037

五反田支店

担当地域：
品川区・目黒区
〒141-0022
品川区東五反田2-10-2
東五反田スクエアビル4階
TEL 03 (5447) 8250
FAX 03 (3443) 1130

大田支店

担当地域：
大田区
〒144-0035
大田区南蒲田1-20-20
東京都城南地域
中小企業振興センター3階
TEL 03 (5710) 3610
FAX 03 (5710) 3091

※お電話の際はおかけ間違いのないようご注意ください。

事業承継について

・事業承継について相談したい
事業承継サポートデスク
(本店12階)
TEL 03 (6264) 1847

創業保証の申込・ご相談

・創業に関する保証申込や相談
をしたい

各支店保証課

創業支援の窓口として各支店内
に「創業アシストプラザ」を設置
しています。

海外展開について

・海外展開について相談したい
海外展開サポートデスク
(本店12階)
TEL 03 (6264) 1864

貸付実行・償還・完済報告について

・貸付実行・報告手続について
知りたい
・償還・完済報告について知り
たい

代位弁済課(本店12階)
TEL 03 (6264) 1276

※信用保険課は令和5年4月1日、
代位弁済課に統合しました。

信用保証委託契約書の送付

・融資実行時に徴求した信用保
証委託契約書について
保証事務課(本店12階)
TEL 03 (6264) 1094

延滞、その他事故が発生したとき

・事故報告の手続について知り
たい
管理統括課(本店12階)
TEL 03 (6264) 1259

信用保証料について

・信用保証料の計算方法、送金
手続、返戻等について知りたい
経理課(本店13階)
TEL 03 (6264) 1637

代位弁済について

・債権保全に関することなど、
事前協議をしたい
・代位弁済請求の手続について
知りたい
・債権書類の引渡し等について
知りたい

代位弁済課(本店12階)
TEL 03 (6264) 1276

条件変更手続について

期間延長・返済方法の変更
(他の条件変更や事故報告を伴うものを除く)

各支店保証課等

※名称・住所変更など各種報告についてもこちらへお願い
します。

連帯保証人の追加・解除、保証条件担保の変更など
上記以外の条件変更

管理統括課(本店12階)
TEL 03 (6264) 1259

東京信用保証協会

検索

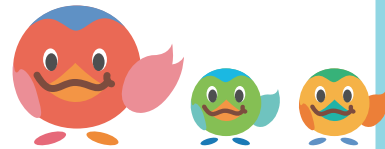
<https://www.cgk-tokyo.or.jp/>



「スタートアップ創出促進保証制度」のお知らせ

1 制度の特長

- ① 経営者保証は**不要**です。
- ② 信用保証料率は、**創業関連保証の料率に0.2%上乗せした料率**となります。
- ③ 税務申告**1期末終了の創業者**については、**創業資金総額の1/10以上の自己資金**が必要です。
- ④ 会社を設立して原則3年目及び5年目に、「ガバナンス体制の整備に関するチェック」を受ける必要があります。



2 制度概要



スタートアップ創出促進保証制度

保証対象	<ul style="list-style-type: none"> ① 事業を営んでいない個人で、2月以内に新たに会社を設立し、事業を開始する具体的計画を有するもの。 ② 中小企業者である会社が、自らの事業の全部又は一部を継続して実施しつつ、新たに中小企業である会社を設立し、その新たに設立された会社が事業を開始する具体的計画を有するもの。 ③ 事業を営んでいない個人により設立された会社で、設立以後5年を経過していないもの。 ④ 中小企業者である会社が、自らの事業の全部又は一部を継続して実施しつつ、新たに設立された会社であって、その設立の日以後5年を経過していないもの。 ⑤ 事業を営んでいない個人が事業を開始した日以後5年を経過していない創業者であって、新たに中小企業を設立した会社設立創業者が、事業の譲渡により事業の全部又は一部を当該会社に承継させる場合で、当該会社設立創業者が事業を開始した日から起算して5年を経過していないとして、創業者とみなされるもの。
融資限度額	3,500万円
資金用途	運転資金・設備資金
保証割合	責任共有対象外
融資期間	10年以内(据置期間1年以内を含む) (ただし、申込金融機関において本保証付融資と原則同時にプロパー融資を実行する、または保証申込時においてプロパー融資残高のある場合は、据置期間を3年以内とする。)
返済方法	原則として均等分割返済
融資形式	証書貸付
保証料率	創業関連保証の信用保証料率に0.2%を上乗せした信用保証料率
融資利率	金融機関所定の利率
担保・保証人	物的担保・保証人共に徴求しない
必要書類	通常の申込書類のほか、「創業計画書(スタートアップ創出促進保証制度用)」の添付を要する

当該制度に準拠した東京都中小企業制度融資「創業経営者保証不要型(略称:創業経保)」もご利用ください。

なお、当協会の創業保証のご案内全般については、当協会ホームページの
[トップページ](#) > [創業支援をお求めの方](#) > [創業保証のご案内](#)
 の各項目をご覧ください。



金融機関の皆さまの声をお寄せください

当協会は昭和55年より金融機関と保証協会をつなぐ情報誌として「保証マンスリー」を発刊しています。
 本誌に関する金融機関の皆さまからのご意見・ご要望などを承っております。
 お気軽に企画部広報課(03-6264-1695)までお寄せください。