

『保証マンスリー』は、東京信用保証協会がお届けする保証情報誌です

# 保証マンスリー

# 2

2024  
VOL.45  
No.2

February

## ▶ 今月のお知らせ

SDGs推進応援保証制度【略称:SDGs保証】をご利用ください

「新型コロナウイルス感染症」に係る  
経営安定関連4号の指定期間の延長について  
令和5年度第3四半期事業概況

## ▶ 事業実績

## ▶ インフォメーション

令和6年2月1日  
LINE公式アカウントを開設しました！



# SDGs推進応援保証制度【略称:SDGs保証】をご利用ください

当協会独自制度「SDGs推進応援保証制度」(略称:SDGs保証)は、SDGs(持続可能な開発目標)に賛同し、社会課題の解決や未来社会の実現に向けて、これから前向きに取り組む、またはすでに取り組んでいる中小企業者に対し、低保証料率を適用した保証制度を提供することによって、企業の維持・発展と持続可能な社会の実現に資することを目的とした制度です。



## 1 取扱期間

令和4年4月1日から令和8年3月31日までの当協会保証申込受付分となります。

## 2 制度の特長

通常料率より、**15%割引した保証料率**を適用します。

一般制度									
料率区分	1	2	3	4	5	6	7	8	9
保証料率	1.90	1.75	1.55	1.35	1.15	1.00	0.80	0.60	0.45

↓

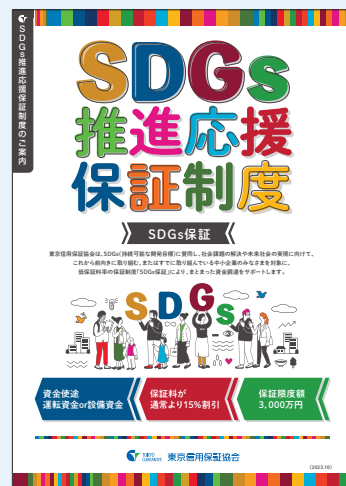
SDGs									
保証料率	1.61	1.48	1.31	1.14	0.97	0.85	0.68	0.51	0.38

※有担保の場合、0.1%を差し引いた保証料率を適用します。

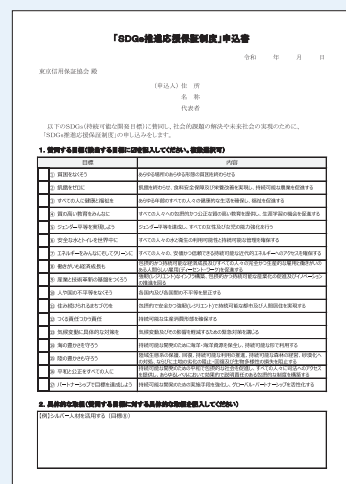
※中小企業の会計処理による保証料率割引については、当協会所定の定めによります。

## 3 制度概要

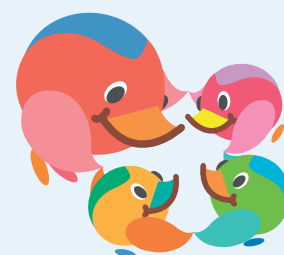
SDGs推進応援保証制度【略称:SDGs保証】	
保証対象	SDGs(持続可能な開発目標)に賛同し、社会課題の解決や未来社会の実現に向けて、これから前向きに取り組む、またはすでに取り組んでいる中小企業者
融資限度額	3,000万円
資金用途	運転資金・設備資金
保証割合	責任共有制度方式
融資期間	7年以内(据置期間1以内を含む)
返済方法	分割返済(融資期間が1年以内の場合は一括返済も可)
貸付形式	証書貸付(融資期間が1年以内の場合は手形貸付も可)
保証料	上記 2 を参照
貸付利率	金融機関所定利率
担保・保証人	担保…必要に応じて徴求する 保証人…必要となる場合がある
必要書類	通常の申込書関係書類の他、本制度所定の「SDGs推進応援保証制度」申込書の添付が必要
備考	他の保証付融資(本制度を除く)の借り換えは不可



SDGs推進応援保証制度のリーフレット



SDGs推進応援保証制度の申込書



### 〈当協会のSDGsの取組事例〉

当協会ではSDGsの取組の一環として、2021年度から障がいをお持ちの方が描いたアート作品を採用したノベルティ（メモ帳や付箋）の製作をしています。

今年度、製作したメモ帳がこちらです。

その他、各部・支店でペットボトルのキャップを集めて、リサイクル業者に引き渡すなどのエコ活動に励んでいます。2022年度の実績としては、45ℓの袋16個分（約5人分のワクチンに相当します）のペットボトルキャップが集まりました。



### エコキャップ運動とは？

ペットボトルキャップを集めて再資源化し、世界の子供たちにワクチンを届ける取組です。集められたキャップはリサイクル資源としてリサイクル業者へ売却され、その売却益がワクチン接種の費用として寄付されます。

## 「新型コロナウイルス感染症」に係る 経営安定関連4号の指定期間の延長について



「新型コロナウイルス感染症」に係る経営安定関連保証4号の指定期間が延長されました。

災害名	新型コロナウイルス
地域	北海道、青森県、岩手県、宮城県、秋田県、山形県、福島県、茨城県、栃木県、群馬県、埼玉県、千葉県、東京都、神奈川県、新潟県、富山県、石川県、福井県、山梨県、長野県、岐阜県、静岡県、愛知県、三重県、滋賀県、京都府、大阪府、兵庫県、奈良県、和歌山県、鳥取県、島根県、岡山県、広島県、山口県、徳島県、香川県、愛媛県、高知県、福岡県、佐賀県、長崎県、熊本県、大分県、宮崎県、鹿児島県、沖縄県
指定期間	令和2年2月18日から <b>令和6年3月31日</b> まで

※「新型コロナウイルス感染症」に係る経営安定関連保証4号について、令和5年10月1日以降の市区町村に対する認定申請分から、借換目的での利用に限定されました。なお、借換資金に追加融資金を加えることは可能です。

過去の保証マンスリーは  
こちらから確認できます▶



# 令和5年度第3四半期事業概況

(令和5年4月～令和5年12月)

令和5年度第3四半期の保証承諾は、件数ベースで前年度比102.2%、金額ベースで同109.5%となり、前年度に比べ、件数、金額ともに増加しました。保証条件変更は件数ベースで前年度比109.1%、代位弁済は件数ベースで158.5%、金額ベースで149.8%と増加しています。



## 1 保証承諾

■ 令和5年度第3四半期(令和5年4月～令和5年12月)の保証承諾は、件数で60,821件(前年度同期比102.2%)、金額で9,141億円(同109.5%)となりました。

■ 第3四半期末(令和5年12月末)時点の保証債務残高は、5兆8,151億円(同89.1%)です。

(金額単位:億円)

	件数	前年同期比(%)	金額	前年同期比(%)
保証承諾	60,821	102.2	9,141	109.5
保証債務残高	471,911	96.7	58,151	89.1

## 2 条件変更

■ 令和5年度第3四半期(令和5年4月～令和5年12月)の保証条件変更の承認件数は3万8,976件(前年同期比109.1%)となりました。

■ このうち、期間延長や返済方法変更の保証条件変更は3万5,067件(前年同期比111.2%)と増加しています。

	件数	前年同期比(%)
条件変更承認	38,976	109.1
期間延長・返済方法変更	35,067	111.2
その他の変更*	3,909	93.3

※「その他の変更」は、法人成りによる債務引受や担保変更などです。

## 3 代位弁済

■ 令和5年度第3四半期(令和5年4月～令和5年12月)の代位弁済は、件数で4,494件(前年同期比158.5%)、金額で525億円(同149.8%)と前年同期を上回りました。

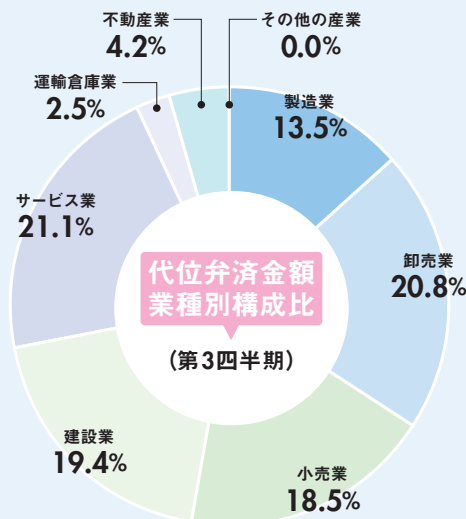
■ 代位弁済金額を業種別にみると、不動産業(前年同期比219.1%)、運輸倉庫業(同206.1%)、建設業(同179.5%)の増加率が大きくなっています。

## 4 回収

■ 令和5年度第3四半期(令和5年4月～令和5年12月)の回収総額は、74億円(前年同期比101.2%)となりました。

■ このうち、保証協会債権回収株式会社(略称:保証協会サービス)東京営業所による委託回収額は44億円です。

表中の金額は単位未満を四捨五入しているため、合計金額等と必ずしも一致しません。



〈業務概況〉

当月中

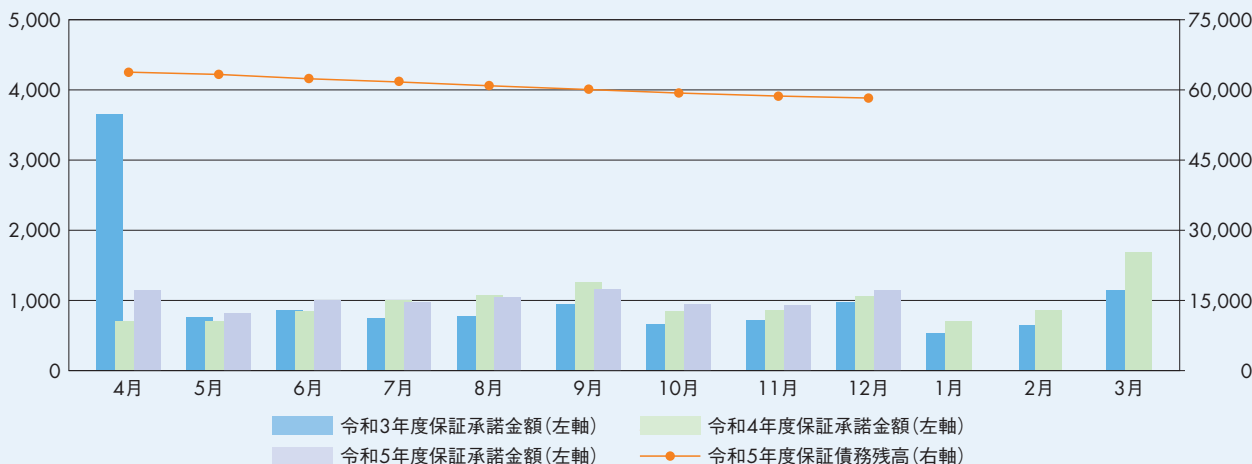
当年度累計

(金額単位:百万円)

	件数	金額	前年同月比(%)		件数	金額	前年同期比(%)	
			件数	金額			件数	金額
保証申込	8,162	136,718	95.6	99.5	67,340	1,095,795	96.9	96.7
保証承諾	7,659	114,674	99.8	108.3	60,821	914,146	102.2	109.5
保証債務残高	471,911	5,815,081	96.7	89.1	—	—	—	—
代位弁済	621	6,686	162.6	146.0	4,494	52,488	158.5	149.8
回収	—	821	—	65.7	—	7,352	—	101.2

〈月別保証承諾金額・債務残高〉

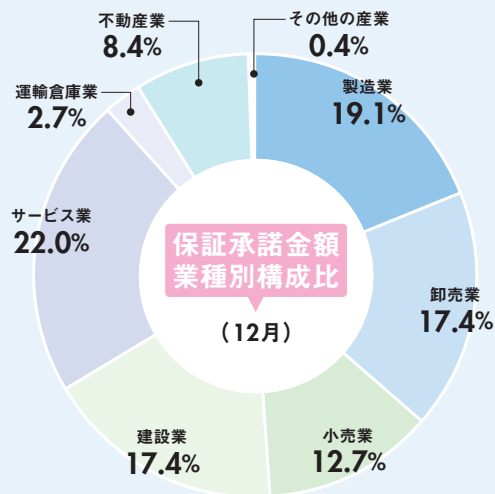
(単位:億円)



〈業種別保証承諾状況〉

(金額単位:百万円)

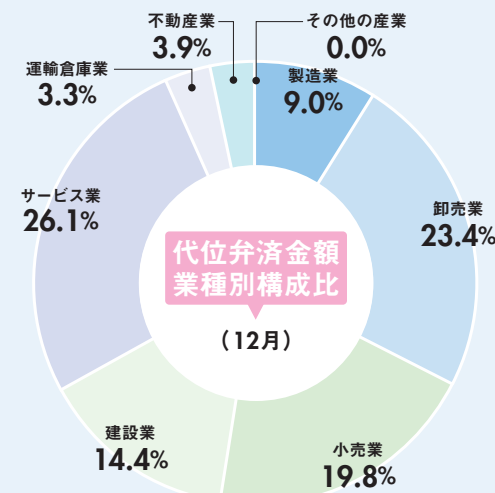
	当月中				当年度累計			
	件数	金額	前年同月比(%)		件数	金額	前年同期比(%)	
			件数	金額			件数	金額
製造業	1,280	21,855	109.1	123.9	9,336	160,401	104.3	115.2
卸売業	1,056	19,938	89.4	98.1	9,133	170,783	98.5	101.0
小売業	1,195	14,581	96.6	107.9	9,792	114,157	103.1	112.1
建設業	1,418	19,910	93.5	102.9	10,887	150,249	98.3	105.0
サービス業	1,921	25,209	109.7	114.6	14,979	203,645	108.5	119.8
運輸倉庫業	179	3,084	93.7	111.6	1,394	23,412	93.3	96.7
不動産業	588	9,597	98.0	95.2	5,095	88,736	97.2	103.2
その他の産業	22	500	95.7	246.7	205	2,763	138.5	175.8
合計	7,659	114,674	99.8	108.3	60,821	914,146	102.2	109.5



〈業種別代位弁済状況〉

(金額単位:百万円)

	当月中				当年度累計			
	件数	金額	前年同月比(%)		件数	金額	前年同期比(%)	
			件数	金額			件数	金額
製造業	58	601	105.5	116.9	612	7,109	142.3	135.0
卸売業	121	1,566	161.3	128.4	771	10,885	122.4	110.3
小売業	150	1,324	176.5	105.8	957	9,689	176.2	172.4
建設業	91	963	131.9	133.5	797	10,186	178.3	179.5
サービス業	158	1,748	219.4	294.6	1,076	11,118	167.6	159.4
運輸倉庫業	18	224	200.0	486.9	117	1,303	185.7	206.1
不動産業	25	260	147.1	110.6	162	2,181	202.5	219.1
その他の産業	0	0	—	—	2	16	—	—
合計	621	6,686	162.6	146.0	4,494	52,488	158.5	149.8



※表中の金額は単位未満を四捨五入しているため、合計金額等と必ずしも一致しません。  
ハイフン(—)は、前年度実績が0を示します。

※表中の%は単位未満を四捨五入しているため、必ずしも合計は100%になりません。

〈金融機関業態別状況〉 【保証承諾】 (金額単位:百万円)

	当月中				当年度累計			
	件数	金額	前年同月比(%)		件数	金額	前年同期比(%)	
			件数	金額			件数	金額
都市銀行	631	16,723	96.5	99.0	5,273	141,609	98.0	105.7
地方銀行	444	11,315	86.0	80.8	3,430	87,876	97.9	98.5
第二地方銀行	143	3,814	105.9	117.4	1,116	29,575	103.0	112.8
信用金庫	5,987	76,534	101.4	114.2	47,447	609,627	103.3	111.3
信用組合	445	6,074	99.6	138.1	3,443	43,331	99.1	120.5
その他	9	214	69.2	68.1	112	2,128	100.0	109.7
合計	7,659	114,674	99.8	108.3	60,821	914,146	102.2	109.5

【代位弁済】 (金額単位:百万円)

	当月中				当年度累計			
	件数	金額	前年同月比(%)		件数	金額	前年同期比(%)	
			件数	金額			件数	金額
	104	1,318	136.8	151.2	871	12,717	137.4	131.0
	50	619	125.0	67.9	346	6,028	157.3	165.0
	21	249	233.3	317.0	178	3,071	181.6	201.2
	419	4,324	182.2	174.4	2,793	28,010	168.2	155.1
	25	169	113.6	80.8	280	2,366	140.7	133.6
	2	8	40.0	25.5	26	295	113.0	94.0
	621	6,686	162.6	146.0	4,494	52,488	158.5	149.8

〈地区別状況〉 【保証承諾】 (金額単位:百万円)

	当月中				当年度累計			
	件数	金額	前年同月比(%)		件数	金額	前年同期比(%)	
			件数	金額			件数	金額
千代田区	421	9,899	117.6	125.2	3,258	72,730	118.2	114.2
中央区	397	8,575	112.5	122.1	3,242	67,099	106.9	112.6
港区	463	10,742	95.5	107.4	4,085	87,185	108.2	118.3
新宿区	258	4,147	79.4	83.0	2,132	37,426	83.9	94.6
文京区	136	2,363	103.8	127.6	1,073	18,049	117.0	131.9
台東区	346	4,673	113.4	113.2	2,661	39,992	105.5	116.7
墨田区	172	2,232	93.5	133.3	1,428	18,800	88.5	125.2
江東区	141	2,034	75.0	95.8	1,202	17,626	84.6	96.1
品川区	261	3,440	104.0	112.0	2,035	28,560	93.8	100.2
目黒区	158	2,381	107.5	98.6	1,283	19,057	110.3	104.4
大田区	374	4,926	111.3	116.7	2,751	38,558	111.2	108.6
世田谷区	316	4,278	84.7	108.7	2,680	38,693	92.8	119.8
渋谷区	388	8,136	112.5	117.5	3,324	69,384	109.3	109.0
中野区	83	805	93.3	69.3	725	9,400	100.3	100.0
杉並区	114	1,199	104.6	85.4	908	12,613	95.6	103.6
豊島区	166	2,494	116.9	102.6	1,413	22,821	113.2	117.6
北区	110	1,390	110.0	130.1	950	10,951	127.3	131.5
荒川区	152	2,140	93.3	120.8	1,313	15,536	104.9	111.1
板橋区	329	3,581	95.9	86.2	2,132	23,353	101.8	101.3
練馬区	244	2,293	76.0	74.6	1,945	20,099	99.1	91.9
足立区	483	5,848	90.3	98.1	3,745	44,199	92.0	103.4
葛飾区	209	2,994	57.4	71.9	2,117	26,993	88.0	92.0
江戸川区	238	3,018	81.0	106.7	2,089	25,387	80.3	105.1
市町村・島嶼	1,700	21,084	118.8	119.9	12,330	149,635	110.8	111.4
合計	7,659	114,674	99.8	108.3	60,821	914,146	102.2	109.5

【代位弁済】 (金額単位:百万円)

	当月中				当年度累計			
	件数	金額	前年同月比(%)		件数	金額	前年同期比(%)	
			件数	金額			件数	金額
	38	627	140.7	178.7	211	4,024	127.1	154.0
	59	921	310.5	201.7	320	4,417	179.8	163.5
	43	454	130.3	67.6	355	4,459	168.2	123.7
	28	282	96.6	74.2	263	4,384	147.8	181.9
	14	130	155.6	171.1	107	1,248	209.8	252.8
	36	480	150.0	187.7	175	2,209	118.2	126.0
	16	90	-	-	99	847	107.6	96.8
	32	246	213.3	250.8	130	1,161	139.8	126.6
	19	218	172.7	373.2	127	1,354	178.9	156.9
	9	55	112.5	55.4	53	422	112.8	115.6
	22	213	169.2	154.0	198	2,100	141.4	125.6
	27	258	540.0	1,000.4	195	2,156	182.2	211.1
	40	732	129.0	213.7	300	4,994	119.0	134.7
	4	36	133.3	164.9	61	491	141.9	91.9
	5	35	83.3	97.0	74	1,009	91.4	104.9
	26	439	173.3	178.6	147	1,735	201.4	143.9
	8	82	100.0	183.7	52	522	157.6	180.9
	7	84	116.7	191.8	110	905	215.7	123.6
	10	103	35.7	29.3	118	1,167	151.3	108.0
	21	147	233.3	373.5	153	1,272	206.8	164.2
	15	64	500.0	221.0	211	1,791	167.5	140.3
	19	96	100.0	86.9	145	1,127	125.0	114.2
	26	242	162.5	156.7	197	2,198	197.0	211.7
	97	652	215.6	118.2	693	6,495	212.6	206.1
	621	6,686	162.6	146.0	4,494	52,488	158.5	149.8

# 保証申込・ご相談窓口のご案内

お客様の利便性を考慮し、担当地域制をとっています。法人の方は登記上の本店所在地、個人の方は住民登録地を担当する窓口へお越しください。また都内に本店または住民登録のある方は、都内営業所の所在地の窓口までお願いします。

## 八重洲支店

担当地域：  
千代田区・中央区・港区・島しょ

〒104-0061  
中央区銀座6-17-1  
銀座6丁目-SQUARE  
東京信用保証協会  
本店12階

TEL 03 (6264) 1830  
FAX 03 (3545) 3100

## 新宿支店

担当地域：  
新宿区・中野区・杉並区

〒160-0023  
新宿区西新宿6-3-1  
新宿アイランド・ウィング  
ビル3階

TEL 03 (3344) 2251  
FAX 03 (3344) 2390

## 上野支店

担当地域：  
台東区・文京区・北区

〒111-0041  
台東区元浅草2-6-7  
マタイビル5階

TEL 03 (3847) 3171  
FAX 03 (3847) 3191

## 池袋支店

担当地域：  
豊島区・板橋区・練馬区

〒170-0013  
豊島区東池袋1-24-1  
ニッセイ池袋ビル8階

TEL 03 (3987) 5445  
FAX 03 (3987) 7523

## 千住支店

担当地域：  
足立区・荒川区・葛飾区

〒120-0036  
足立区千住仲町40-10  
住友生命北千住ビル2階

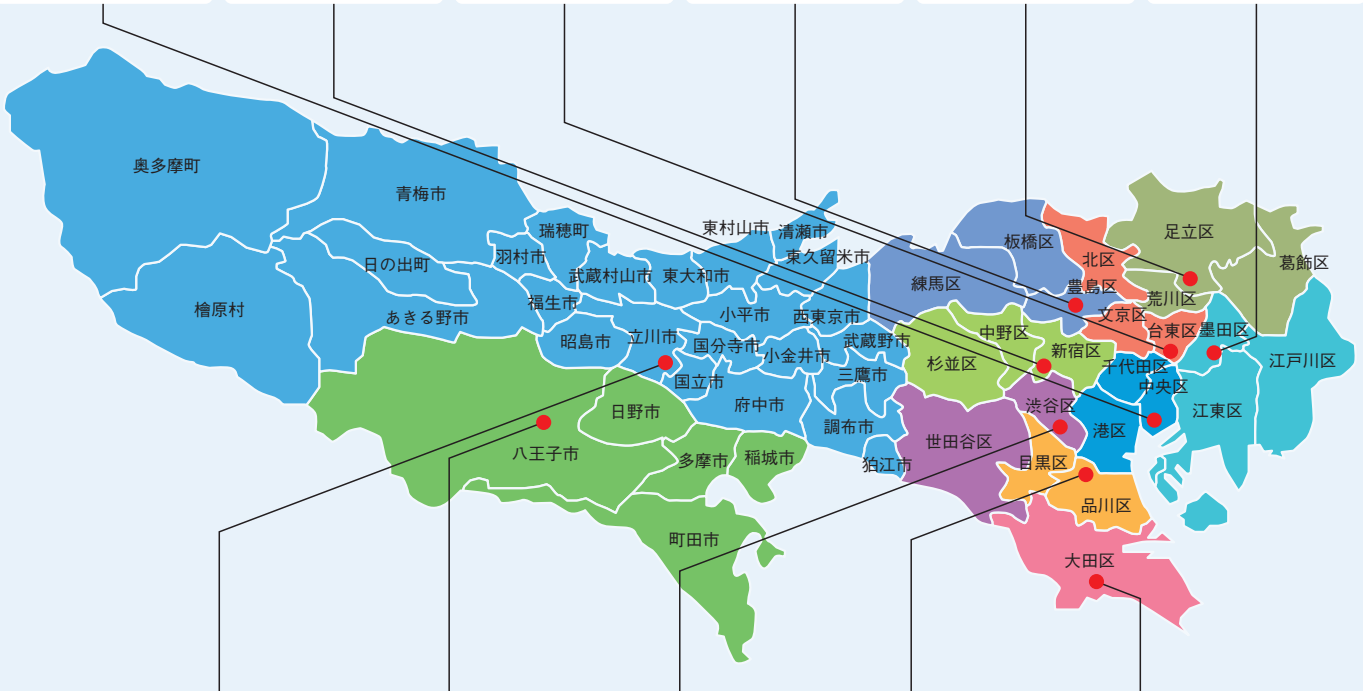
TEL 03 (3888) 7231  
FAX 03 (3888) 7293

## 錦糸町支店

担当地域：  
墨田区・江東区・江戸川区

〒130-0013  
墨田区錦糸1-2-1  
アルカセントラルビル4階

TEL 03 (5608) 2011  
FAX 03 (5608) 2320



## 立川支店

担当地域：  
八王子支店担当地域  
以外の多摩地区

〒190-0012  
立川市曙町2-37-7  
コアシティ立川ビル5階

TEL 042 (525) 6621  
FAX 042 (525) 8712

## 八王子支店

担当地域：  
八王子市・町田市・日野市・多摩市・稲城市

〒192-0046  
八王子市明神町3-20-6  
八王子ファーストスクエア  
ビル3階

TEL 042 (646) 2511  
FAX 042 (646) 1970

## 渋谷支店

担当地域：  
渋谷区・世田谷区

〒150-0002  
渋谷区渋谷3-28-13  
渋谷新南口ビル5階

TEL 03 (5468) 0135  
FAX 03 (5468) 1037

## 五反田支店

担当地域：  
品川区・目黒区

〒141-0022  
品川区東五反田2-10-2  
東五反田スクエアビル4階

TEL 03 (5447) 8250  
FAX 03 (3443) 1130

## 大田支店

担当地域：  
大田区

〒144-0035  
大田区南蒲田1-20-20  
東京都城南地域  
中小企業振興センター3階

TEL 03 (5710) 3610  
FAX 03 (5710) 3091

※お電話の際はおかけ間違いのないようご注意ください。

### 事業承継について

・事業承継について相談したい  
事業承継サポートデスク  
(本店12階)  
TEL 03 (6264) 1847

### 創業保証の申込・ご相談

・創業に関する保証申込や相談  
をしたい  
各支店保証課  
創業支援の窓口として各支店  
内に「創業アシストプラザ」を設  
置しています。

### 海外展開について

・海外展開について相談したい  
海外展開サポートデスク  
(本店12階)  
TEL 03 (6264) 1864

### 貸付実行・償還・完済報告について

・貸付実行・報告手続について  
知りたい  
・償還・完済報告について知り  
たい  
代位弁済課(本店12階)  
TEL 03 (6264) 1276

※信用保険課は令和5年4月1日、  
代位弁済課に統合しました。

### 信用保証委託契約書の送付

・融資実行時に徴求した信用保  
証委託契約書について  
保証事務課(本店12階)  
TEL 03 (6264) 1094

### 延滞、その他事故が発生したとき

・事故報告の手続について知り  
たい  
管理統括課(本店12階)  
TEL 03 (6264) 1259

### 信用保証料について

・信用保証料の計算方法、送金  
手続、返戻等について知りたい  
経理課(本店13階)  
TEL 03 (6264) 1637

### 代位弁済について

・債権保全に関することなど、  
事前協議をしたい  
・代位弁済請求の手続について  
知りたい  
・債権書類の引渡し等について  
知りたい  
代位弁済課(本店12階)  
TEL 03 (6264) 1276

### 条件変更手続について

期間延長・返済方法の変更  
(他の条件変更や事故報告を伴うものを除く)

各支店保証課等  
※名称・住所変更など各種報告についてもこちらへお願い  
します。

連帯保証人の追加・解除、保証条件担保の変更など  
上記以外の条件変更

管理統括課(本店12階)  
TEL 03 (6264) 1259

東京信用保証協会

検索

<https://www.cgc-tokyo.or.jp/>



令和6年2月1日

# LINE公式アカウントを開設しました！

令和6年2月1日、当協会のLINE公式アカウントを開設しました。  
経営に役立つ情報や当協会からの最新情報をタイムリーに配信していきますので、  
皆さま、この機会にぜひ「友だち追加」をお願いいたします。

■ **各種保証制度のご案内**

■ **経営支援メニューのご紹介**

■ **相談窓口のご案内**

■ **各種セミナー・イベント情報**

## 便利なメニューもご活用ください！

トーク画面の下部に、便利なメニューボタンを常設しています。  
ホームページの「事業所一覧」等、ご利用の多いページにすぐに  
アクセスすることが出来ます。ぜひご活用ください。

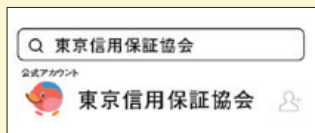


## 友だち追加方法

1

### ワード検索から

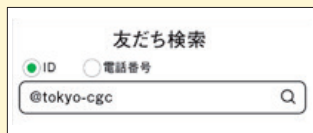
「ホーム」または「トーク」画面上部の検索窓に「東京信用保証協会」と入力して検索し、追加してください。



2

### ID検索から

「友だち追加」▶「検索」から「@tokyo-cgc」と入力して検索し、追加してください。



3

### 二次元コードから

下記の「二次元コード」を読み込んで追加してください。



〈お問い合わせ〉

東京信用保証協会 企画部広報課 TEL:03-6264-1695



### 金融機関の皆さまの声をお寄せください

当協会は昭和55年より金融機関と保証協会をつなぐ情報誌として「保証マンスリー」を発刊しています。  
本誌に関する金融機関の皆さまからのご意見・ご要望等を承っております。  
お気軽に企画部広報課(03-6264-1695)までお寄せください。