

『保証マンスリー』は、東京信用保証協会がお届けする保証情報誌です

保証マンスリー

▶ 今月のお知らせ

- ・東京都制度融資「クイックつなぎ(小口)」及び「クイックつなぎ(事業一般)」の一部改正について
- ・【延長】事業再生計画実施関連保証(感染症対応型)の取扱期間について
- ・事業者選択型経営者保証非提供促進特別保証制度に係る保証料補助の取扱期間について
- ・経営サポートツール(「資金繰り表」・「月次収支計画書」等の作成支援ツール)について
- ・都内4つの支援機関が連携し、「東京チームサポート アシスト会議」を共同開催しました

1
2025
VOI.46
No.1
January



LINE 友だち絶賛募集中!!
最新情報や経営に役立つ情報を
配信中! 左記二次元コードから
「友だち追加」をお願いします。

▶ 事業実績

▶ インフォメーション

各種発行物をご紹介します!



Greeting

・ 年頭のご挨拶 ・

年頭にあたり謹んで新年のお慶びを申し上げます。日頃は私ども東京信用保証協会に格別のご理解ご協力を賜り、厚く御礼を申し上げます。

昨年を振り返りますと、コロナ禍を経て都内における社会経済活動の正常化が進む一方で、物価上昇によるコスト増加や人手不足、金利の上昇、賃上げ機運の高まりなどの複数の要因が相まって、中小企業の経営環境は依然として厳しい状況にありました。

そのような状況下、国は3月に、「事業者選択型経営者保証非提供制度」等を創設し、経営者保証に依存しない融資慣行の確立を目指しました。また、コロナ禍で膨らんだ債務への対応や再生支援に対するニーズの高まりを受け、中小企業支援をより一層強化すべく「再生支援の総合的対策」を策定しました。

東京都においては、女性活躍推進やデジタルトランスフォーメーション(DX)等の取組みのほか、スタートアップの創出やM&Aによる資金調達の後押しをしました。さらには原材料やエネルギー価格高騰等の要因で影響を受ける中小企業への支援メニューを充実させ、円滑な資金調達を支援する施策を展開しました。

当協会では、ゼロゼロ融資の返済進捗が進む中、「コロナ借換保証制度」を積極的に推進するなど、中小企業の資金繰り支援に万全を期す一方、経営者保証を不要とする取扱いに係る保証利用の促進にも注力いたしました。創業5年未満の創業者に対しては、コスト面での優遇が受けられる各種制度融資を活用し、事業の将来性や成長性などの非財務情報に着目するなど、柔軟な資金繰り支援を実施しつつ、「スタートアップ創出促進保証制度」等の活用も促すことで、創業者を力強く



理事長 山本 隆

バックアップいたしました。経営支援においては、金融機関や支援機関との連携の下、中小企業との対話を通じて経営課題等を把握し、個々の中小企業に寄り添った支援を実施いたしました。また、去年は新たな試みとして、当協会を含む都内4つの支援機関が集まる「チーム型支援」として、中小企業を総合的に支援することを目的とした「東京チームサポート アシスト会議」に参加し、経営課題を抱えた中小企業に対して、個々の企業の実情に応じた改善策を共に見出すことに尽力いたしました。

今後は、中小企業の経営環境が多様化している現状を踏まえ、金融機関や支援機関との連携をこれまで以上に緊密にし、より親しみやすく顔の見える協会を目指します。信用保証を通じた金融支援に加えて、一步先を見据えた早期の経営改善や事業再生、再チャレンジ支援の取組みを一層推進し、中小企業の成長と発展を支援するために、全職員が一丸となって取り組んでまいります。

本年も倍旧のご指導、ご鞭撻を賜りますことをお願いするとともに、皆さまのご健勝、ご活躍を祈念いたしまして、新年のご挨拶とさせていただきます。

ご注意ください!

東京都制度融資「クイックつなぎ(小口)」及び「クイックつなぎ(事業一般)」の一部改正について



東京都は、年末から年度末の緊急的な資金需要に対応するため、「クイックつなぎ(小口)(略称:小口つなぎ)」及び「クイックつなぎ(事業一般)(略称:事業つなぎ)」の融資限度額引上げを実施しています。

なお、令和7年3月31日までに、当協会が申込みを受け付けた分が対象となります。

1 「クイックつなぎ(小口)(略称:小口つなぎ)」の融資限度額引上げ

	改正後	改正前
融資限度額	500万円	300万円

2 「クイックつなぎ(事業一般)(略称:事業つなぎ)」の融資限度額引上げ

	改正後	改正前
融資限度額	700万円	500万円

【延長】事業再生計画実施関連保証(感染症対応型)の取扱期間について



事業再生計画実施関連保証(感染症対応型)制度(以下「改サポ感染」という。)の取扱期間は、令和7年3月31日まで延長しています。なお、改サポ感染に準拠した東京都中小企業制度融資「フェニックス金融支援パッケージ(略称:フェニックス)」についても同様の取扱いになります。

事業者選択型経営者保証非提供促進特別保証制度に係る保証料補助の取扱期間について



事業者選択型経営者保証非提供促進特別保証制度(全国统一保証制度「国補助選択型」、東京都中小企業制度融資「経保非提供促進」)について、最大の保証料補助率(0.15%)が適用される取扱期間は、令和7年3月31日までに、当協会が申込みを受け付けた分までとなっています。

【参考】上乗せとなる保証料に対して、国から保証申込日に応じて、以下の補助があります。

- 令和7年3月31日まで → **0.15%**
- 令和7年4月1日～令和8年3月31日まで → **0.10%**
- 令和8年4月1日～令和9年3月31日まで → **0.05%**



ご活用ください!

経営サポートツール(「資金繰り表」・「月次収支計画書」等の作成支援ツール)について



当協会では顧客サービスの一環として、中小企業者の皆さまが「資金繰り表」や「月次収支計画書」等を自ら作成することが可能な「経営サポートツール」を当協会ホームページに掲載しています。ぜひ、お客さまに本ツールをお勧めいただき、資金繰り等について相談される際の補助資料としてご活用ください。

ツール名	内容
①「資金繰り表」	毎月の資金の動きを一覧とすることで、当面の資金繰りが一目でわかり、資金調達のタイミング等を事前に確認することが可能。
②「月次収支計画書」	毎月の収入と支出を一覧とすることで、どの程度の利益が見込めるのかが予測可能。また、創業計画書の損益計画を作成する際にも利用可能。
③「受注工事明細表」	受注工事等を一覧とすることで、案件の進捗管理が容易となり、資金繰り等の確認も可能。
④「在庫一覧表(販売用不動産)」	商品物件の売却等の進捗管理が可能。

【ホームページ上の掲載場所】

トップページ>書式ダウンロード>経営サポートツール

都内4つの支援機関が連携し、 「東京チームサポート アシスト会議」を共同開催しました



令和6年下期(7月~12月)に、当協会を含む4つの支援機関(東京都よろず支援拠点、東京都中小企業活性化協議会、東京都事業承継・引継ぎ支援センター)が一堂に会し、各機関の支援メニューや知見を持ち寄って、メイン金融機関とともに様々な経営課題を抱える中小企業者に対する支援方針を協議する「東京チームサポート アシスト会議」を計3回、共同開催しました。

【開催実施金融機関】

開催年月日	金融機関
令和6年 7月22日	西武信用金庫 本店
〃 10月21日	世田谷信用金庫 本店
〃 11月19日	興産信用金庫 本部



〈業務概況〉

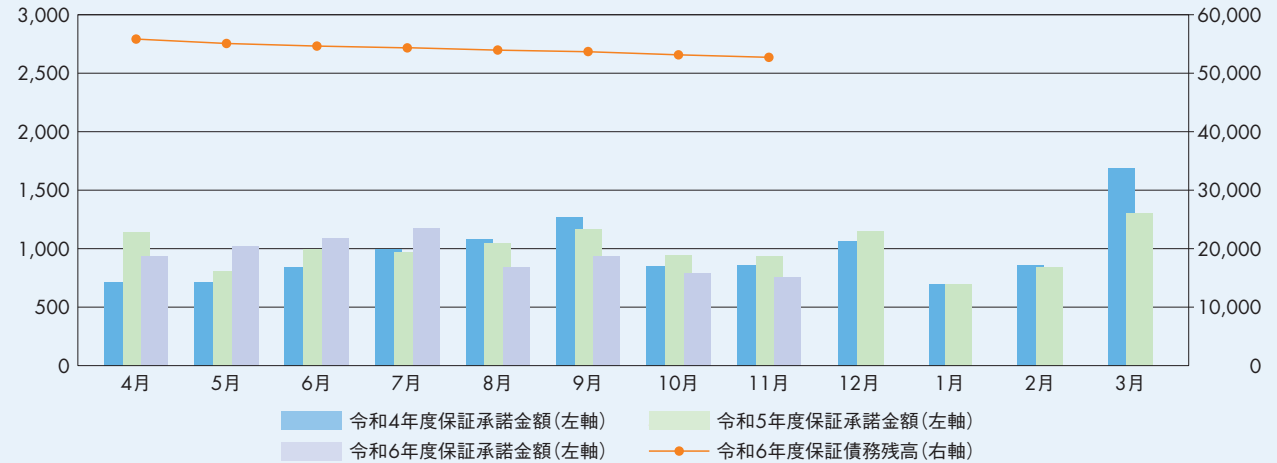
当月中

当年度累計 (金額単位:百万円)

	件数	金額	前年同月比(%)		件数	金額	前年同期比(%)	
			件数	金額			件数	金額
保証申込	6,659	108,205	90.1	88.4	56,910	932,359	96.2	97.2
保証承諾	5,397	75,101	88.0	80.3	49,873	746,890	93.8	93.4
保証債務残高	462,042	5,272,911	97.6	90.0	—	—	—	—
代位弁済	673	7,613	139.0	130.1	4,701	57,916	121.4	126.4
回収	—	900	—	86.2	—	7,086	—	108.5

〈月別保証承諾金額・債務残高〉

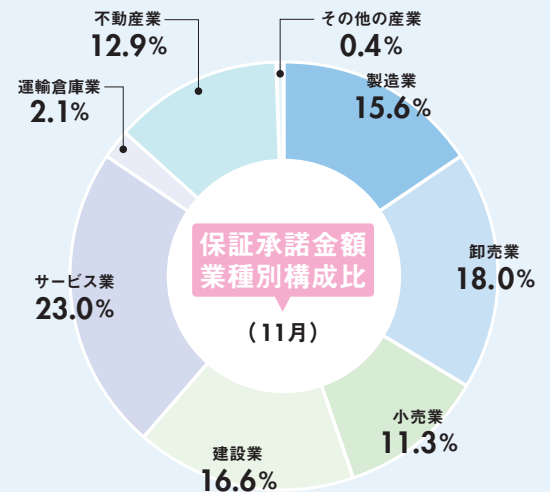
(単位:億円)



〈業種別保証承諾状況〉

(金額単位:百万円)

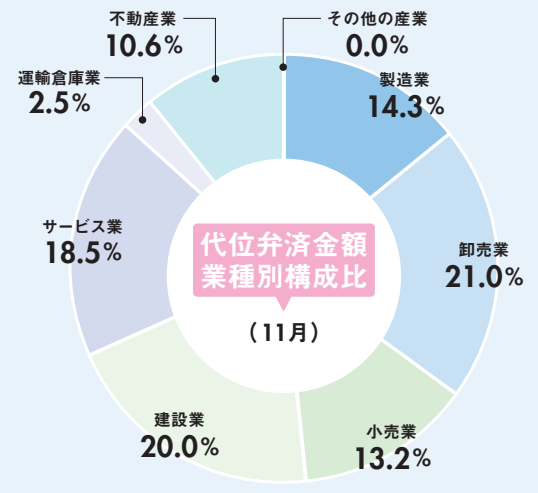
	当月中				当年度累計			
	件数	金額	前年同月比(%)		件数	金額	前年同期比(%)	
			件数	金額			件数	金額
製造業	756	11,747	81.5	76.1	7,528	128,763	93.4	92.9
卸売業	790	13,503	83.1	74.4	7,076	136,838	87.6	90.7
小売業	844	8,517	88.0	76.3	8,109	96,639	94.3	97.1
建設業	972	12,446	91.5	82.1	9,215	129,231	97.3	99.2
サービス業	1,383	17,286	90.5	80.5	12,453	162,581	95.4	91.1
運輸倉庫業	125	1,602	92.6	90.1	1,135	18,757	93.4	92.3
不動産業	510	9,684	93.1	97.5	4,231	72,222	93.9	91.3
その他の産業	17	316	85.0	70.9	126	1,859	68.9	82.2
合計	5,397	75,101	88.0	80.3	49,873	746,890	93.8	93.4



〈業種別代位弁済状況〉

(金額単位:百万円)

	当月中				当年度累計			
	件数	金額	前年同月比(%)		件数	金額	前年同期比(%)	
			件数	金額			件数	金額
製造業	89	1,089	111.3	112.2	705	9,087	127.3	139.6
卸売業	117	1,595	148.1	165.1	903	14,361	138.9	154.1
小売業	149	1,001	152.0	68.3	995	9,560	123.3	114.3
建設業	110	1,526	141.0	178.2	723	9,091	102.4	98.6
サービス業	152	1,407	122.6	104.5	1,079	11,905	117.5	127.1
運輸倉庫業	11	189	84.6	137.9	80	1,115	80.8	103.4
不動産業	45	805	375.0	760.4	210	2,700	153.3	140.5
その他の産業	0	0	—	—	6	96	300.0	590.8
合計	673	7,613	139.0	130.1	4,701	57,916	121.4	126.4



※表中の金額は単位未満を四捨五入しているため、合計金額等と必ずしも一致しません。
ハイフン(—)は、前年度実績が0を示します。

※表中の%は単位未満を四捨五入しているため、必ずしも合計は100%になりません。

〈金融機関業態別状況〉 【保証承諾】 (金額単位:百万円)

	当月中				当年度累計			
	件数	金額	前年同月比(%)		件数	金額	前年同期比(%)	
			件数	金額			件数	金額
都市銀行	433	11,827	74.5	77.7	3,872	103,141	83.4	82.6
地方銀行	320	7,578	87.4	87.8	2,790	71,591	93.4	93.5
第二地方銀行	98	2,592	77.2	70.6	927	25,082	95.3	97.4
信用金庫	4,195	48,224	89.9	79.3	39,337	511,057	94.9	95.9
信用組合	330	4,485	86.2	88.7	2,804	33,276	93.5	89.3
その他	21	396	262.5	360.0	143	2,744	138.8	143.3
合計	5,397	75,101	88.0	80.3	49,873	746,890	93.8	93.4

【代位弁済】 (金額単位:百万円)

	当月中				当年度累計			
	件数	金額	前年同月比(%)		件数	金額	前年同期比(%)	
			件数	金額			件数	金額
	121	1,500	122.2	103.6	846	12,688	110.3	111.3
	47	832	123.7	137.9	357	6,687	120.6	123.6
	20	415	100.0	102.1	159	2,340	101.3	82.9
	439	4,454	147.8	150.0	3,035	32,842	127.8	138.7
	45	403	166.7	103.7	284	3,197	111.4	145.5
	1	8	33.3	23.5	20	161	83.3	55.8
	673	7,613	139.0	130.1	4,701	57,916	121.4	126.4

〈地区別状況〉 【保証承諾】 (金額単位:百万円)

	当月中				当年度累計			
	件数	金額	前年同月比(%)		件数	金額	前年同期比(%)	
			件数	金額			件数	金額
千代田区	277	6,094	83.2	81.1	2,456	59,533	86.6	94.8
中央区	291	5,662	86.1	82.1	2,597	52,657	91.3	90.0
港区	340	7,784	77.8	79.4	3,168	70,131	87.5	91.7
新宿区	175	2,837	87.5	78.4	1,526	27,232	81.4	81.8
文京区	62	692	48.8	30.6	645	11,864	68.8	75.6
台東区	196	2,216	72.3	57.8	1,805	27,999	78.0	79.3
墨田区	162	1,545	106.6	81.9	1,534	17,282	122.1	104.3
江東区	135	2,037	91.8	103.3	1,131	16,535	106.6	106.0
品川区	172	2,551	90.1	104.3	1,594	21,376	89.9	85.1
目黒区	109	1,477	97.3	88.3	1,057	14,882	94.0	89.2
大田区	318	3,779	124.2	95.9	2,949	34,756	124.1	103.3
世田谷区	233	2,765	91.4	82.0	2,137	26,980	90.4	78.4
渋谷区	305	6,153	78.8	68.7	2,776	60,309	94.6	98.5
中野区	75	978	96.2	98.7	597	8,697	93.0	101.2
杉並区	84	827	91.3	75.6	813	9,208	102.4	80.7
豊島区	166	1,730	108.5	82.4	1,309	21,104	105.0	103.8
北区	76	872	72.4	71.3	764	7,823	91.0	81.8
荒川区	92	1,182	66.7	61.6	970	11,098	83.5	82.8
板橋区	134	1,314	55.8	50.3	1,469	17,050	81.5	86.2
練馬区	139	1,386	89.7	74.1	1,516	16,330	89.1	91.7
足立区	312	3,518	82.1	73.9	2,829	34,753	86.7	90.6
葛飾区	173	2,254	114.6	101.3	1,455	20,092	76.3	83.7
江戸川区	186	1,969	88.2	75.3	2,181	28,412	117.8	127.0
市町村島嶼	1,185	13,481	97.0	96.6	10,595	130,787	99.7	101.7
合計	5,397	75,101	88.0	80.3	49,873	746,890	93.8	93.4

【代位弁済】 (金額単位:百万円)

	当月中				当年度累計			
	件数	金額	前年同月比(%)		件数	金額	前年同期比(%)	
			件数	金額			件数	金額
	38	650	135.7	120.6	258	4,161	149.1	122.5
	38	347	126.7	79.2	339	5,357	129.9	153.2
	44	728	112.8	151.1	370	5,518	118.6	137.8
	15	248	53.6	41.1	263	4,024	111.9	98.1
	33	623	1,100.0	4,693.7	111	1,660	119.4	148.6
	15	126	166.7	91.6	223	3,140	160.4	181.6
	16	188	228.6	255.2	104	1,490	125.3	196.7
	13	242	100.0	323.5	123	1,419	125.5	155.1
	19	124	118.8	44.9	130	1,167	120.4	102.7
	10	84	1,000.0	26,705.6	101	1,299	229.5	353.8
	39	506	121.9	214.5	177	2,397	100.6	127.1
	42	352	280.0	251.2	186	1,774	110.7	93.5
	45	372	150.0	76.4	321	4,897	123.5	114.9
	5	60	50.0	93.8	54	456	94.7	100.4
	20	222	285.7	272.5	101	1,149	146.4	118.0
	19	133	126.7	134.2	145	1,531	119.8	118.1
	9	36	128.6	38.9	62	348	140.9	79.0
	10	93	111.1	84.1	68	537	66.0	65.5
	21	181	190.9	85.3	113	1,241	104.6	116.6
	19	153	100.0	141.1	136	939	103.0	83.4
	38	186	90.5	38.1	196	1,714	100.0	99.2
	23	291	328.6	544.5	138	1,279	109.5	124.1
	16	208	72.7	113.1	178	1,605	104.1	82.1
	126	1,461	150.0	171.0	804	8,812	134.9	150.8
	673	7,613	139.0	130.1	4,701	57,916	121.4	126.4

保証申込・ご相談窓口のご案内

お客様の利便性を考慮し、担当地域制をとっています。法人の方は登記上の本店所在地、個人の方は住民登録地を担当する窓口へお越しください。また都内に本店または住民登録のある方は、都内営業所の所在地の窓口までお願いします。

八重洲支店

担当地域:
千代田区・中央区・港区・島しょ
〒104-0061
中央区銀座6-17-1
銀座6丁目-SQUARE
東京信用保証協会
本店12階
TEL 03 (6264) 1830
FAX 03 (3545) 3100

新宿支店

担当地域:
新宿区・中野区・杉並区
〒160-0023
新宿区西新宿6-3-1
新宿アイランド・ウィング
ビル3階
TEL 03 (3344) 2251
FAX 03 (3344) 2390

上野支店

担当地域:
台東区・文京区・北区
〒111-0041
台東区元浅草2-6-7
マタイビル5階
TEL 03 (3847) 3171
FAX 03 (3847) 3191

池袋支店

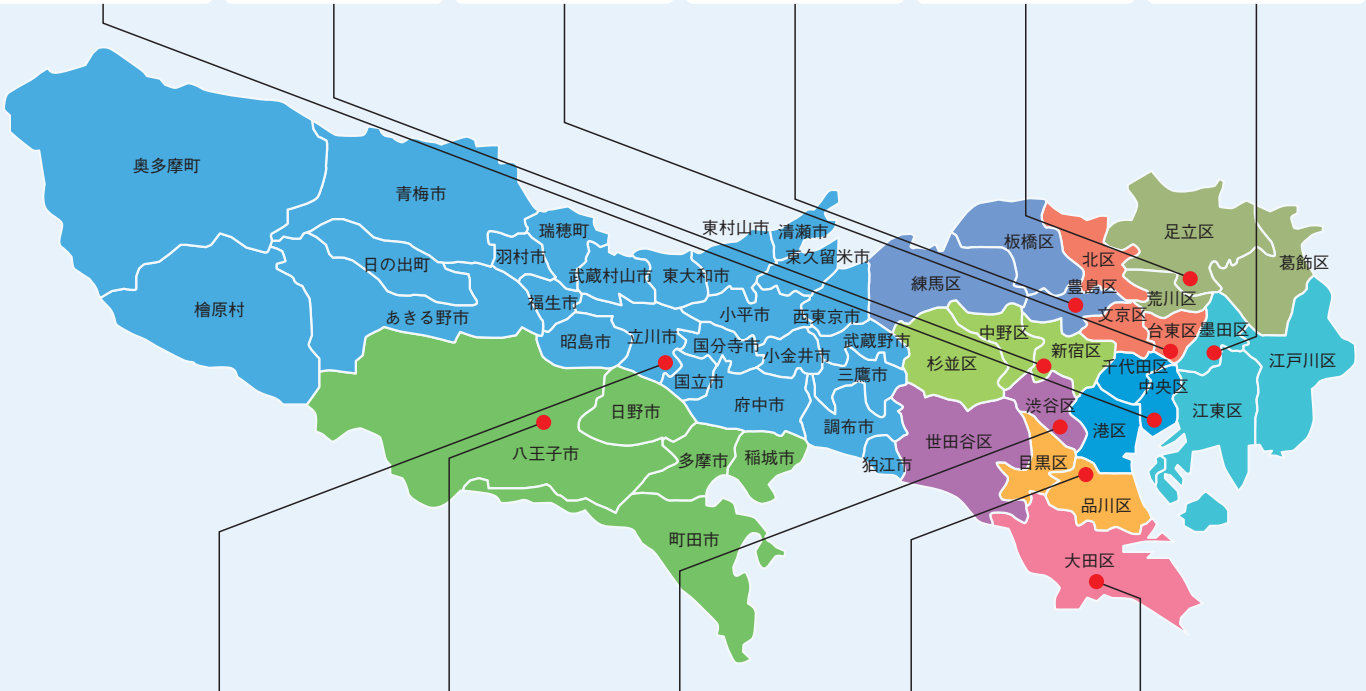
担当地域:
豊島区・板橋区・練馬区
〒170-0013
豊島区東池袋1-24-1
ニッセイ池袋ビル8階
TEL 03 (3987) 5445
FAX 03 (3987) 7523

千住支店

担当地域:
足立区・荒川区・葛飾区
〒120-0036
足立区千住仲町40-10
住友生命北千住ビル2階
TEL 03 (3888) 7231
FAX 03 (3888) 7293

錦糸町支店

担当地域:
墨田区・江東区・江戸川区
〒130-0013
墨田区錦糸1-2-1
アルカセントラルビル4階
TEL 03 (5608) 2011
FAX 03 (5608) 2320



立川支店

担当地域:
八王子支店担当地域
以外の多摩地区
〒190-0012
立川市曙町2-37-7
コアシティ立川ビル5階
TEL 042 (525) 6621
FAX 042 (525) 8712

八王子支店

担当地域:
八王子市・町田市・日野市・多摩市・稲城市
〒192-0046
八王子市明神町3-20-6
八王子ファーストスクエア
ビル3階
TEL 042 (646) 2511
FAX 042 (646) 1970

渋谷支店

担当地域:
渋谷区・世田谷区
〒150-0002
渋谷区渋谷3-28-13
渋谷新南口ビル5階
TEL 03 (5468) 0135
FAX 03 (5468) 1037

五反田支店

担当地域:
品川区・目黒区
〒141-0022
品川区東五反田2-10-2
東五反田スクエアビル4階
TEL 03 (5447) 8250
FAX 03 (3443) 1130

大田支店

担当地域:
大田区
〒144-0035
大田区南蒲田1-20-20
東京都城南地域
中小企業振興センター3階
TEL 03 (5710) 3610
FAX 03 (5710) 3091

※お電話の際はおかけ間違いのないようご注意ください。

事業承継について

・事業承継について相談したい
事業承継サポートデスク
(本店12階)
TEL 03 (6264) 1847

海外展開について

・海外展開について相談したい
海外展開サポートデスク
(本店12階)
TEL 03 (6264) 1864

信用保証委託契約書の送付

・融資実行時に徴求した信用保証委託契約書について
保証事務課 (本店12階)
TEL 03 (6264) 1094

信用保証料について

・信用保証料の計算方法、送金
手続、返戻等について知りたい
経理課 (本店13階)
TEL 03 (6264) 1637

条件変更手続について

期間延長・返済方法の変更
(他の条件変更や事故報告を伴うものを除く)

各支店保証課等
※名称・住所変更など各種報告についてもこちらへお願いします。

創業保証の申込・ご相談

・創業に関する保証申込や相談
をしたい
各支店保証課
創業支援の窓口として各支店
内に「創業アシストプラザ」を設
置しています。

貸付実行・償還・完済報告について

・貸付実行・報告手続について
知りたい
・償還・完済報告について知り
たい
代位弁済課 (本店12階)
TEL 03 (6264) 1276
※信用保険課は令和5年4月1日、
代位弁済課に統合しました。

延滞、その他事故が発生したとき

・事故報告の手続について知り
たい
管理統括課 (本店12階)
TEL 03 (6264) 1259

代位弁済について

・債権保全に関することなど、
事前協議をしたい
・代位弁済請求の手続について
知りたい
・債権書類の引渡し等について
知りたい
代位弁済課 (本店12階)
TEL 03 (6264) 1276

管理統括課 (本店12階)
TEL 03 (6264) 1259

東京信用保証協会

検索

<https://www.cgc-tokyo.or.jp/>

各種発行物をご紹介します！

当協会では保証マンスリー以外にも各種発行物を刊行しています。
今号では、それらの中から代表的なものをご紹介します。

金融機関向け

信用保証の手引き

【掲載場所】
当協会ホームページ>金融機関・関係機関用>
約定金融機関専用

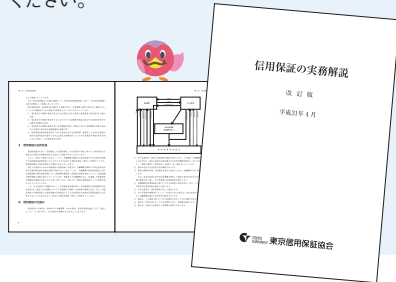
信用保証の取扱いのポイントや各種制度融資、期中での事務手続きなどを網羅的に解説した保証付き融資に携わる者、必携の一冊です。何か不明点がある際は、ぜひ信用保証の手引きをご確認ください。



信用保証の実務解説

【掲載場所】
当協会ホームページ>金融機関・関係機関用>
約定金融機関専用

昭和51年9月に、信用保証実務を理解していただく際のご参考となることを目的として刊行されました。これまで6回改訂されており、最新版は平成31年4月改訂版となっています。信用保証の手引きよりも更に実務について詳しく書かれている一冊です。信用保証の手引きと併せてご参考してください。



TOKYO GUARANTEE PASSPORT

【掲載場所】
当協会ホームページ>金融機関・関係機関用>
約定金融機関専用

金融機関の方々から「保証協会付融資について、取り組み経験の浅い新入職員でもわかりやすく、スムーズに読みこなせるような『信用保証の手引き』が欲しい!」のご要望を受け、製作された冊子です。信用保証の利用方法を豊富なイラストやマンガを通じて、わかりやすく伝えています。新入職員研修用資料等にお勧めです。



中小企業者向け

社長さんになる本

【掲載場所】
当協会ホームページ>書式ダウンロード>
お役立ちリーフレット>創業支援をお求めの方へ

創業に向けた心構え、創業計画の立て方や当協会の創業支援のメニューを、わかりやすくマンガ形式にてご紹介しています。これから創業をご検討しているお客様にお勧めのガイドブックです。



T.G.Press (Tokyo Guarantee Press)

【掲載場所】
当協会ホームページ>書式ダウンロード>
中小企業向け情報誌

老舗企業や中堅企業、創業者など、様々な業態の経営者へのインタビューに加えて、保証制度に関する最新情報や経営支援の取り組みの紹介等、経営者に役立つ情報誌を発信している情報誌です。ホームページへの掲載の他、紙媒体としても四半期毎(6.9.12.3月)に刊行しています。



こちらでご紹介した他にも各種リーフレットをご用意しております。

ご入用の際は、各支店保証課または企画部広報課(03-6264-1695)までお気軽にお申し付けください。



保証マンスリーの
バックナンバーはこちらから▶



金融機関の皆さまの声をお寄せください

当協会は昭和55年より金融機関と保証協会をつなぐ情報誌として「保証マンスリー」を刊行しています。
本誌に関する金融機関の皆さまからのご意見・ご要望等を承っております。
お気軽に企画部広報課(03-6264-1695)までお寄せください。