

『保証マンスリー』は、東京信用保証協会がお届けする保証情報誌です

保証マンスリー

2

2025
VOL.46
No.2

February

▶ 今月のお知らせ

- ・ 事業承継サポートデスクのご案内
- ・ 2024年度「中小企業者アンケート」結果について
- ・ 「信用保証利用企業動向調査」の結果をホームページに掲載しています
- ・ 令和6年度第3四半期事業概況



LINE 友だち絶賛募集中!!
最新情報や経営に役立つ情報を
配信中! 左記二次元コードから
「友だち追加」をお願いします。

▶ 事業実績

▶ インフォメーション

当協会のホームページで公開している
Webセミナーや業務紹介動画について

事業承継サポートデスクのご案内

当協会では中小企業者の事業承継にかかるお悩みを手助けする専門窓口「事業承継サポートデスク」を経営支援部内に設置し、“未来へのバトンタッチ”を総合的にサポートしています。本号では事業承継サポートデスクについてご紹介させていただきます。事業承継をご検討の際には是非ご活用ください!



経営支援

【事業承継サポートデスクについて】

1 当協会職員が中小企業者の皆さまのご相談をお受けします。

*このような方におススメです

- 「事業承継するに当たって、何から始めたらよいかわからない」
- 「近い将来に事業承継を考えているが、どのような手続きをすればよいかわからない」
- 「事業承継にかかる費用はどれくらいなのか知りたい」
- 「事業をぜひとも残したいけど、後継者がいなくて困っている」

→お客様のご相談内容に応じて、マッチする支援メニューのご案内や連携支援機関のご紹介も行っています。

2 当協会主催のセミナーや公開講座(Web)をご用意しています。

*このような方におススメです

- 「親族内で事業承継を相談しているが、全員で知識を共有してから進めたい」
- 「まずは保証協会にどのような相談に乗ってもらえるのか簡単に知りたい」

→当協会のホームページで事業承継に関するメニューをご説明するWebセミナーを公開しています。

事業承継
Webセミナー



3 必要に応じて専門家派遣や関係支援機関との連携支援を実施します。

*このような方におススメです

- 「おおまかに、事業承継における当社の課題は見てきたので、具体的な話を聞きたい」
- 「金融の事だけでなく、事業承継全般について、もう少し細かく知りたい」

→当協会が実施する専門家派遣事業を通じて、経営課題の解決や事業承継計画の策定を支援します。

※ご利用には当協会のご利用があるなど、一定の条件があります。

また、お客さまの状況に応じ、支援機関(東京商工会議所、東京都中小企業振興公社、中小企業基盤整備機構、事業承継・引継ぎ支援センター等)と連携してサポートを行います。

4 「経営サポート会議」により、取引金融機関との情報共有や意見交換が可能です。

*このような方におススメです

- 「複数の取引金融機関に対して、一度に事業承継の概要やスキームについて説明や共有をしたい」

→策定した事業承継計画の発表の場として、「経営サポート会議」をご活用いただけます。

※「経営サポート会議」は、取引金融機関が一堂に会し、計画等の情報共有や意見交換を行う場で、取引金融機関への参加の呼びかけは、事務局を担う協会が行います。会議開催にかかる費用は原則無料です。

5 事業承継に特化した保証制度をご利用できます。

*このような方におすすめです

- 「保証協会を利用しているが、事業承継専用の保証制度があれば知りたい」
- 「事業承継のロードマップは描けたが、自分の経営者保証が課題となっており、相談したい」

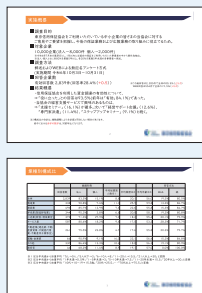
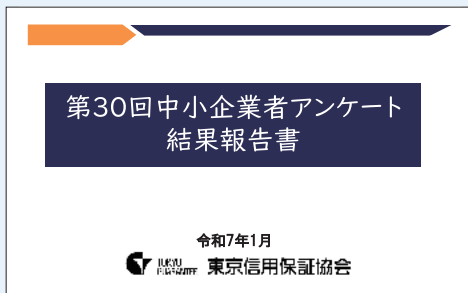
➔お客様の資金ニーズに応じて事業承継に関する保証制度を複数ご用意しております。

今号でご案内した1~5や、それ以外の事業継承全般に関するご相談は事業継承サポートデスク(03-6264-1847)へお気軽にお問い合わせください。

2024年度「中小企業者アンケート」結果について



当協会では、ご利用いただいている中小企業のお客さまの声を直接お聞きするため、毎年度「中小企業者アンケート」を実施しています。今回で30回目となるアンケートの結果がまとまりましたので、その概要を当協会のホームページへ掲載します。当協会のホームページトップの下段にあります「お知らせ」の中の「新着情報」からご覧ください。



お寄せいただきましたご意見やご要望は、今後の業務改善や取り組みに役立ててまいります。

当協会の
ホームページは
こちらから

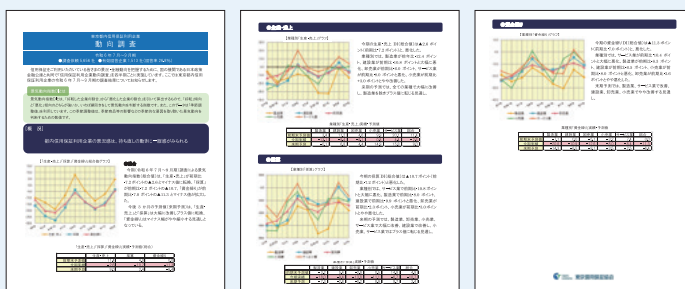


「信用保証利用企業動向調査」の結果をホームページに掲載しています



当協会では独自に実施している「中小企業者アンケート」とは別に、日本政策金融公庫と共同で「信用保証利用企業動向調査」を行っています。これは景況・金融動向を把握するために、4半期ごとに行っているもので、当協会をご利用いただいている5,000社余りの都内中小企業を対象に、業種ごとに「生産・売上」「採算」「資金繰り」の実績と今後の予測について調査をしています。

調査結果につきましては、当協会ホームページに掲載しており、現在は令和6年7月~9月までの調査結果をご覧ください。業務のご参考にしてください。



令和6年10月~12月の「信用保証利用企業動向調査」につきましては、令和7年2月中に当協会のホームページに掲載予定です。

過去の「信用保証利用
企業動向調査」は
こちらから



令和6年度第3四半期事業概況

(令和6年4月～令和6年12月)

令和6年度第3四半期の保証承諾は、件数ベースで前年度比92.8%、金額ベースで同92.3%となり、前年度に比べ、件数、金額ともに減少しました。保証条件変更は件数ベースで前年度比105.8%、代位弁済は件数ベースで116.8%、金額ベースで124.3%と増加しています。



1 保証承諾

■ 令和6年度第3四半期(令和6年4月～令和6年12月)の保証承諾は、件数で56,443件(前年度同期比92.8%)、金額で8,437億円(同92.3%)となりました。

■ 第3四半期末(令和6年12月末)時点の保証債務残高は、5兆2,480億円(同90.2%)です。

(金額単位:億円)

	件数	前年度同期比(%)	金額	前年度同期比(%)
保証承諾	56,443	92.8	8,437	92.3
保証債務残高	462,518	98.0	52,480	90.2

2 条件変更

■ 令和6年度第3四半期(令和6年4月～令和6年12月)の保証条件変更の承認件数は4万1,249件(前年度同期比105.8%)となりました。

■ このうち、期間延長や返済方法変更の保証条件変更は3万7,226件(前年度同期比106.2%)と増加しています。

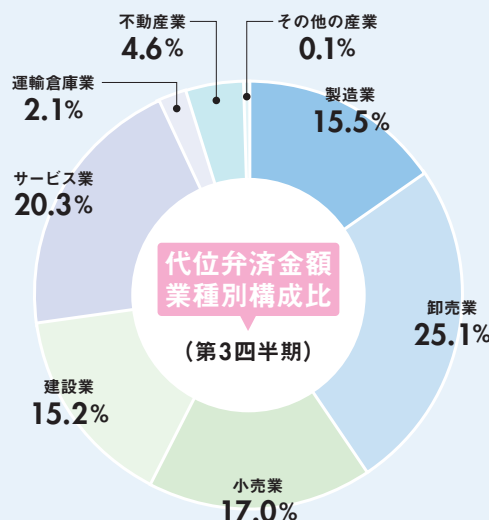
	件数	前年度同期比(%)
条件変更承認	41,249	105.8
期間延長・返済方法変更	37,226	106.2
その他の変更*	4,023	102.9

※「その他の変更」は、法人成りによる債務引受や担保変更などです。

3 代位弁済

■ 令和6年度第3四半期(令和6年4月～令和6年12月)の代位弁済は、件数で5,250件(前年度同期比116.8%)、金額で653億円(同124.3%)と前年度同期を上回りました。

■ 代位弁済金額を業種別にみると、卸売業(前年度同期比150.2%)、製造業(同142.4%)、不動産業(同137.8%)の増加率が大きくなっています。



4 回収

■ 令和6年度第3四半期(令和6年4月～令和6年12月)の回収総額は、83億円(前年度同期比113.4%)となりました。

■ このうち、保証協会債権回収株式会社(略称:保証協会サードピサー)東京営業所による委託回収額は51億円です。

表中の金額は単位未満を四捨五入しているため、合計金額等と必ずしも一致しません。



〈業務概況〉

当月中

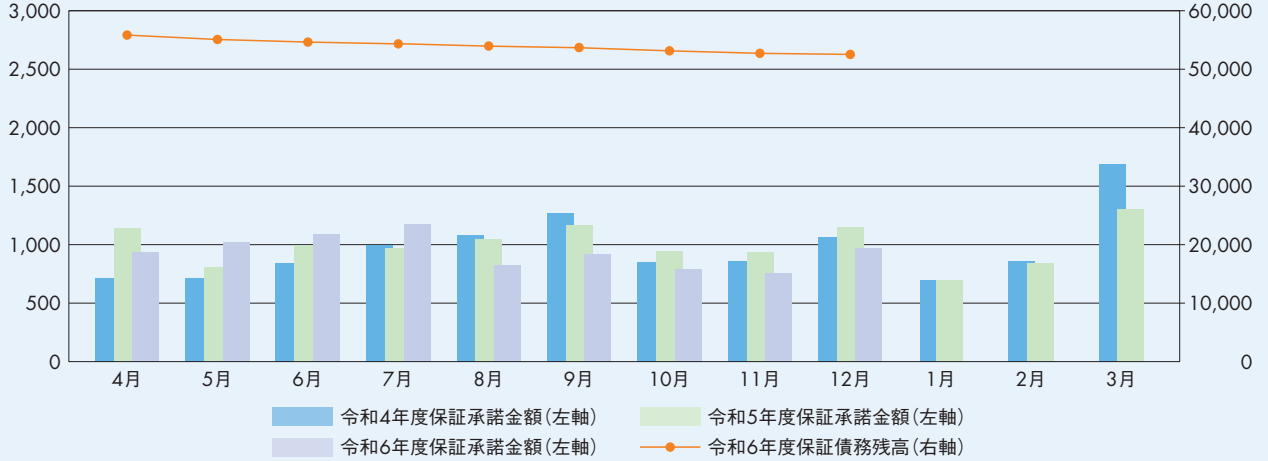
当年度累計

(金額単位:百万円)

	当月中		前年同月比(%)		当年度累計		前年同期比(%)	
	件数	金額	件数	金額	件数	金額	件数	金額
保証申込	7,081	116,610	86.8	85.3	63,991	1,048,969	95.0	95.7
保証承諾	6,570	96,818	85.8	84.4	56,443	843,708	92.8	92.3
保証債務残高	462,518	5,247,957	98.0	90.2	—	—	—	—
代位弁済	549	7,352	88.4	110.0	5,250	65,268	116.8	124.3
回収	—	1,253	—	152.6	—	8,339	—	113.4

〈月別保証承諾金額・債務残高〉

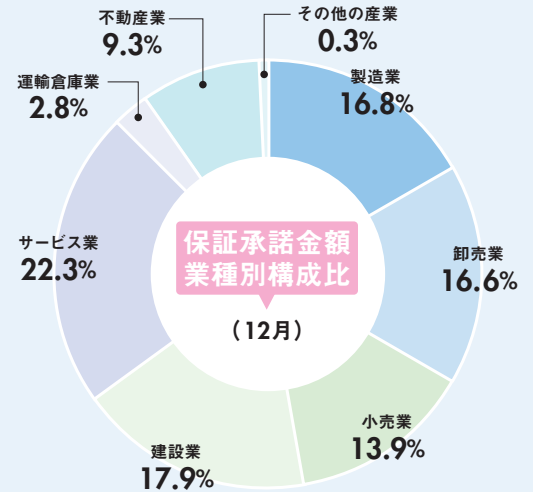
(単位:億円)



〈業種別保証承諾状況〉

(金額単位:百万円)

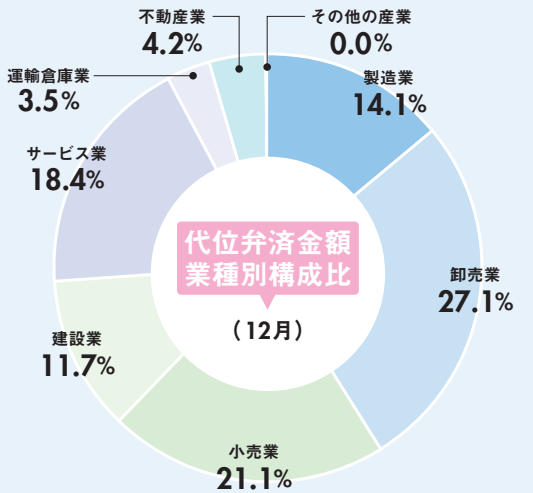
	当月中				当年度累計			
	件数	金額	前年同月比(%)		件数	金額	前年同期比(%)	
			件数	金額	件数	金額	件数	金額
製造業	974	16,302	76.1	74.6	8,502	145,065	91.1	90.4
卸売業	922	16,043	87.3	80.5	7,998	152,881	87.6	89.5
小売業	1,106	13,493	92.6	92.5	9,215	110,132	94.1	96.5
建設業	1,232	17,373	86.9	87.3	10,447	146,604	96.0	97.6
サービス業	1,597	21,605	83.1	85.7	14,050	184,186	93.8	90.4
運輸倉庫業	159	2,712	88.8	87.9	1,294	21,469	92.8	91.7
不動産業	561	9,010	95.4	93.9	4,792	81,232	94.1	91.5
その他の産業	19	279	86.4	55.8	145	2,138	70.7	77.4
合計	6,570	96,818	85.8	84.4	56,443	843,708	92.8	92.3



〈業種別代位弁済状況〉

(金額単位:百万円)

	当月中				当年度累計			
	件数	金額	前年同月比(%)		件数	金額	前年同期比(%)	
			件数	金額	件数	金額	件数	金額
製造業	59	1,038	101.7	172.8	764	10,125	124.8	142.4
卸売業	102	1,994	84.3	127.3	1,005	16,354	130.4	150.2
小売業	122	1,553	81.3	117.3	1,117	11,113	116.7	114.7
建設業	92	857	101.1	88.9	815	9,947	102.3	97.7
サービス業	128	1,349	81.0	77.2	1,207	13,255	112.2	119.2
運輸倉庫業	22	254	122.2	113.5	102	1,369	87.2	105.1
不動産業	23	307	92.0	117.9	233	3,006	143.8	137.8
その他の産業	1	0	—	—	7	97	350.0	593.6
合計	549	7,352	88.4	110.0	5,250	65,268	116.8	124.3



※表中の金額は単位未満を四捨五入しているため、合計金額等と必ずしも一致しません。
ハイフン(—)は、前年度実績が0を示します。

※表中の%は単位未満を四捨五入しているため、必ずしも合計は100%になりません。

〈金融機関業態別状況〉 【保証承諾】 (金額単位:百万円)

	当月中				当年度累計			
	件数	金額	前年同月比(%)		件数	金額	前年同期比(%)	
			件数	金額			件数	金額
都市銀行	507	13,579	80.3	81.2	4,379	116,720	83.0	82.4
地方銀行	386	9,816	86.9	86.8	3,176	81,407	92.6	92.6
第二地方銀行	152	4,246	106.3	111.3	1,079	29,327	96.7	99.2
信用金庫	5,124	64,570	85.6	84.4	44,461	575,627	93.7	94.4
信用組合	377	4,192	84.7	69.0	3,181	37,468	92.4	86.5
その他	24	415	266.7	194.0	167	3,159	149.1	148.4
合計	6,570	96,818	85.8	84.4	56,443	843,708	92.8	92.3

【代位弁済】 (金額単位:百万円)

	当月中				当年度累計			
	件数	金額	前年同月比(%)		件数	金額	前年同期比(%)	
			件数	金額			件数	金額
	96	1,694	92.3	128.5	942	14,382	108.2	113.1
	38	728	76.0	117.7	395	7,415	114.2	123.0
	25	386	119.0	155.1	184	2,726	103.4	88.8
	365	4,272	87.1	98.8	3,400	37,113	121.7	132.5
	23	256	92.0	151.7	307	3,453	109.6	146.0
	2	17	100.0	220.6	22	177	84.6	60.0
	549	7,352	88.4	110.0	5,250	65,268	116.8	124.3

〈地区別状況〉 【保証承諾】 (金額単位:百万円)

	当月中				当年度累計			
	件数	金額	前年同月比(%)		件数	金額	前年同期比(%)	
			件数	金額			件数	金額
千代田区	323	6,435	76.7	65.0	2,779	65,967	85.3	90.7
中央区	359	7,401	90.4	86.3	2,956	60,058	91.2	89.5
港区	440	9,403	95.0	87.5	3,608	79,534	88.3	91.2
新宿区	200	3,750	77.5	90.4	1,726	30,982	81.0	82.8
文京区	82	1,135	60.3	48.0	727	12,999	67.8	72.0
台東区	232	3,615	67.1	77.4	2,037	31,614	76.6	79.1
墨田区	185	2,053	107.6	92.0	1,719	19,334	120.4	102.8
江東区	161	2,468	114.2	121.3	1,292	19,002	107.5	107.8
品川区	226	3,019	86.6	87.7	1,820	24,395	89.4	85.4
目黒区	132	1,616	83.5	67.8	1,189	16,498	92.7	86.6
大田区	346	4,205	92.5	85.4	3,295	38,961	119.8	101.0
世田谷区	293	3,152	92.7	73.7	2,430	30,132	90.7	77.9
渋谷区	355	7,063	91.5	86.8	3,131	67,372	94.2	97.1
中野区	56	610	67.5	75.7	653	9,307	90.1	99.0
杉並区	98	1,469	86.0	122.5	911	10,677	100.3	84.7
豊島区	195	2,328	117.5	93.3	1,504	23,432	106.4	102.7
北区	97	1,133	88.2	81.5	861	8,957	90.6	81.8
荒川区	117	1,307	77.0	61.1	1,087	12,405	82.8	79.8
板橋区	250	2,556	76.0	71.4	1,719	19,607	80.6	84.0
練馬区	186	2,682	76.2	117.0	1,702	19,012	87.5	94.6
足立区	348	3,922	72.0	67.1	3,177	38,676	84.8	87.5
葛飾区	204	2,700	97.6	90.2	1,659	22,792	78.4	84.4
江戸川区	256	2,922	107.6	96.8	2,437	31,334	116.7	123.4
市町村・島嶼	1,429	19,875	84.1	94.3	12,024	150,662	97.5	100.7
合計	6,570	96,818	85.8	84.4	56,443	843,708	92.8	92.3

【代位弁済】 (金額単位:百万円)

	当月中				当年度累計			
	件数	金額	前年同月比(%)		件数	金額	前年同期比(%)	
			件数	金額			件数	金額
	20	244	52.6	39.0	278	4,406	131.8	109.5
	38	425	64.4	46.1	377	5,781	117.8	130.9
	57	846	132.6	186.4	427	6,364	120.3	142.7
	21	520	75.0	184.4	284	4,545	108.0	103.7
	15	123	107.1	94.2	126	1,783	117.8	142.9
	30	483	83.3	100.7	253	3,623	144.6	164.0
	5	41	31.3	46.0	109	1,531	110.1	180.7
	10	176	31.3	71.5	133	1,595	102.3	137.4
	16	148	84.2	68.1	146	1,315	115.0	97.1
	13	271	144.4	496.3	114	1,570	215.1	372.3
	28	227	127.3	106.5	205	2,624	103.5	125.0
	24	379	88.9	146.7	210	2,153	107.7	99.9
	39	439	97.5	60.0	360	5,336	120.0	106.8
	14	401	350.0	1,098.5	68	857	111.5	174.5
	8	205	160.0	578.2	109	1,354	147.3	134.2
	5	53	19.2	12.0	150	1,584	102.0	91.3
	5	32	62.5	39.4	67	380	128.8	72.7
	3	20	42.9	23.2	71	557	64.5	61.5
	4	31	40.0	30.6	117	1,273	99.2	109.1
	17	214	81.0	145.5	153	1,152	100.0	90.6
	43	442	286.7	695.7	239	2,156	113.3	120.4
	17	128	89.5	132.8	155	1,407	106.9	124.8
	18	229	69.2	94.7	196	1,834	99.5	83.4
	99	1,277	102.1	195.9	903	10,088	130.3	155.3
	549	7,352	88.4	110.0	5,250	65,268	116.8	124.3

保証申込・ご相談窓口のご案内

お客様の利便性を考慮し、担当地域制をとっています。法人の方は登記上の本店所在地、個人の方は住民登録地を担当する窓口へお越しください。また都内に本店または住民登録のある方は、都内営業所の所在地の窓口までお願いします。

八重洲支店

担当地域:
千代田区・中央区・港区・島しょ
〒104-0061
中央区銀座6-17-1
銀座6丁目-SQUARE
東京信用保証協会
本店12階
TEL 03 (6264) 1830
FAX 03 (3545) 3100

新宿支店

担当地域:
新宿区・中野区・杉並区
〒160-0023
新宿区西新宿6-3-1
新宿アイランド・ウィング
ビル3階
TEL 03 (3344) 2251
FAX 03 (3344) 2390

上野支店

担当地域:
台東区・文京区・北区
〒111-0041
台東区元浅草2-6-7
マタイビル5階
TEL 03 (3847) 3171
FAX 03 (3847) 3191

池袋支店

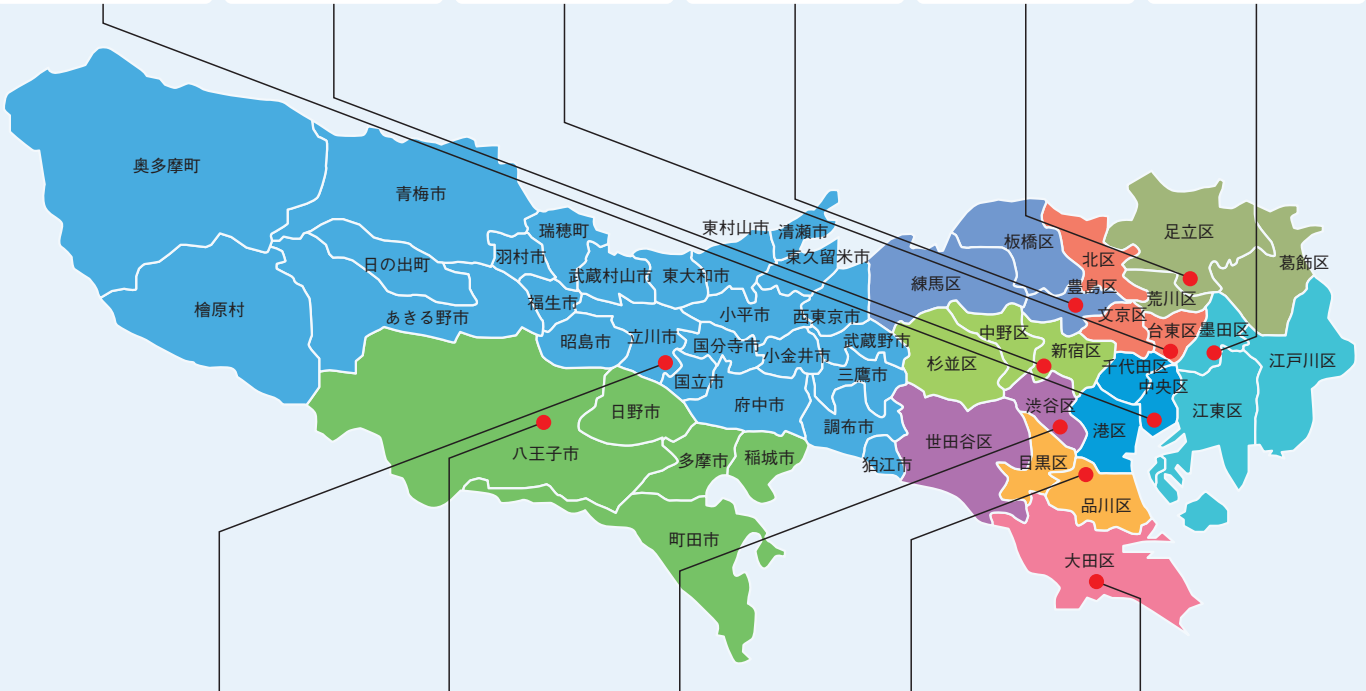
担当地域:
豊島区・板橋区・練馬区
〒170-0013
豊島区東池袋1-24-1
ニッセイ池袋ビル8階
TEL 03 (3987) 5445
FAX 03 (3987) 7523

千住支店

担当地域:
足立区・荒川区・葛飾区
〒120-0036
足立区千住仲町40-10
住友生命北千住ビル2階
TEL 03 (3888) 7231
FAX 03 (3888) 7293

錦糸町支店

担当地域:
墨田区・江東区・江戸川区
〒130-0013
墨田区錦糸1-2-1
アルカセントラルビル4階
TEL 03 (5608) 2011
FAX 03 (5608) 2320



立川支店

担当地域:
八王子支店担当地域
以外の多摩地区
〒190-0012
立川市曙町2-37-7
コアシティ立川ビル5階
TEL 042 (525) 6621
FAX 042 (525) 8712

八王子支店

担当地域:
八王子市・町田市・日野市・多摩市・稲城市
〒192-0046
八王子市明神町3-20-6
八王子ファーストスクエア
ビル3階
TEL 042 (646) 2511
FAX 042 (646) 1970

渋谷支店

担当地域:
渋谷区・世田谷区
〒150-0002
渋谷区渋谷3-28-13
渋谷新南口ビル5階
TEL 03 (5468) 0135
FAX 03 (5468) 1037

五反田支店

担当地域:
品川区・目黒区
〒141-0022
品川区東五反田2-10-2
東五反田スクエアビル4階
TEL 03 (5447) 8250
FAX 03 (3443) 1130

大田支店

担当地域:
大田区
〒144-0035
大田区南蒲田1-20-20
東京都城南地域
中小企業振興センター3階
TEL 03 (5710) 3610
FAX 03 (5710) 3091

※お電話の際はおかけ間違いのないようご注意ください。

事業承継について

・事業承継について相談したい
事業承継サポートデスク
(本店12階)
TEL 03 (6264) 1847

海外展開について

・海外展開について相談したい
海外展開サポートデスク
(本店12階)
TEL 03 (6264) 1864

信用保証委託契約書の送付

・融資実行時に徴求した信用保証委託契約書について
保証事務課 (本店12階)
TEL 03 (6264) 1094

信用保証料について

・信用保証料の計算方法、送金
手続、返戻等について知りたい
経理課 (本店13階)
TEL 03 (6264) 1637

条件変更手続について

期間延長・返済方法の変更
(他の条件変更や事故報告を伴うものを除く)

創業保証の申込・ご相談

・創業に関する保証申込や相談
をしたい
各支店保証課
創業支援の窓口として各支店
内に「創業アシストプラザ」を設
置しています。

貸付実行・償還・完済報告について

・貸付実行・報告手続について
知りたい
・償還・完済報告について知り
たい
代位弁済課 (本店12階)
TEL 03 (6264) 1276
※信用保険課は令和5年4月1日、
代位弁済課に統合しました。

延滞、その他事故が発生したとき

・事故報告の手続について知り
たい
管理統括課 (本店12階)
TEL 03 (6264) 1259

代位弁済について

・債権保全に関することなど、
事前協議をしたい
・代位弁済請求の手続について
知りたい
・債権書類の引渡し等について
知りたい
代位弁済課 (本店12階)
TEL 03 (6264) 1276

各支店保証課等
※名称・住所変更など各種報告についてもこちらへお願い
します。

連帯保証人の追加・解除、保証条件担保の変更など
上記以外の条件変更

管理統括課 (本店12階)
TEL 03 (6264) 1259

東京信用保証協会

検索

<https://www.cgk-tokyo.or.jp/>

当協会のホームページで公開している Webセミナーや業務紹介動画について

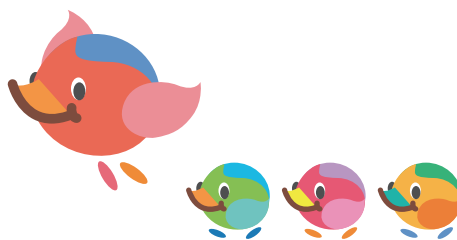
当協会のホームページでは、【Webセミナー動画】として「事業承継Webセミナー」、【業務紹介動画】として「東京信用保証協会の概要編」、「信用保証制度のご紹介編」、「創業支援編」、「経営支援編」の計5本の動画を公開しています。当協会を初めてご利用される中小企業者や創業者向けの動画として制作しましたが、保証協会付融資を初めて担当される金融機関職員の方や信用保証協会の仕組みをあまりご存じない方にもおススメです。各動画では、それぞれのテーマで要点をわかりやすくまとめていますので、ぜひスマートフォン等でご覧ください。なお、パソコン・タブレットでご覧の方は、当協会ホームページからアクセスしてください。

【ホームページ上の掲載場所】

トップページ>ご利用のご案内>Web動画コーナー

Web
セミナー
動画

(1) 事業承継 Webセミナー



業務
紹介
動画

(2) 東京信用保証協会の概要編



(3) 信用保証制度のご紹介編



(4) 創業支援編



(5) 経営支援編



保証マンスリーの
バックナンバーはこちらから▶



金融機関の皆さまの声をお寄せください

当協会は昭和55年より金融機関と保証協会をつなぐ情報誌として「保証マンスリー」を発行しています。本誌に関する金融機関の皆さまからのご意見・ご要望等を承っております。お気軽に企画部広報課(03-6264-1695)までお寄せください。