

2025

12

December

Vol.46 No.12

『保証マンスリー』は、東京信用保証協会がお届けする保証情報誌です

# 保証マンスリー



青の洞窟 SHIBUYA

## ■今月のお知らせ

01. 金融機関職員の方向け動画「まるっと解説まるガモ講座」  
第二弾(信用保証料編)のご案内
02. 「東京都事業承継支援コンソーシアム」(通称:サポート!事業承継)  
の活動をご紹介します
03. 「信用保証利用企業動向調査」の結果をホームページに  
掲載しています

## ■事業実績

## ■インフォメーション

- ・第38期創業スクールのご案内



**LINE友だち募集中!!**

最新情報や経営に役立つ情報を  
配信中! 左記二次元コードから  
「友だち追加」をお願いします。

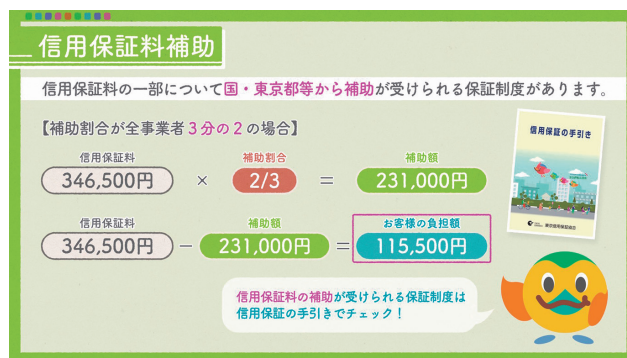


## 01.金融機関職員の方向け動画「まるっと解説まるガモ講座」

## 第二弾(信用保証料編)のご案内

金融機関職員の方向けに、当協会が取り扱う制度等を動画で解説する「まるっと解説まるガモ講座」の第二弾を制作しました。今回のテーマは「信用保証料」です。今回の動画では、少し分かりづらい信用保証料の仕組みや算出根拠について“まるっと”解説しています。ぜひ視聴していただき、業務のご参考としてください。

## 信用保証料編



今回の動画を視聴いただいて、「信用保証料」について、より理解を深めていただければ幸いです。



動画はこちらから

## ホームページの掲載場所

トップページ > 金融機関・関係機関専用ページ > 約定金融機関専用 > 【動画】まるっと解説まるガモ講座

## ★信用保証料簡易シミュレーションについて

上記動画でもご案内していますが、当協会ホームページに、信用保証料の概算額がわかるシミュレーション機能を備えています。ぜひ、ご利用ください。

ホームページ画面

## STEP 1

均等分割返済か満期一括返済かを選択

## STEP 2

返済方法に関する以下の項目を入力  
借入金額、保証期間、据置期間、保証料率

## 計算する

をクリックすれば信用保証料の概算額が自動計算されます



## ホームページの掲載場所

トップページ > ご利用のご案内 > 信用保証料・返済日設定簡易シミュレーション > 信用保証料簡易シミュレーション

## 信用保証料に関するFAQ

動画ではお伝えしきれなかった信用保証料に関するご質問をまとめました。業務のご参考としてください。

**Q1** 信用保証料送金の際に郵送する「信用保証料送金通知書」を紛失してしまいました。どのように対応すればよいでしょうか。

**A1** 該当の「信用保証書」のコピーに、「信用保証料送金通知書を紛失したため、代用として提出する」旨を記載し、ご担当者印を押印の上、信用保証料送金連絡票と共に総務部経理課までご送付ください。  
なお、コピーを送付された後に紛失していた原本が発見された場合は、事務上の混乱を防止するため、速やかに破棄していただくようお願いします。

**Q2** 保証付融資を繰上完済しましたが、返戻保証料はいつ、どのようにお客様へ戻されますか。

**A2** 保証付融資を繰上完済された場合、返戻保証料は以下の通り取り扱われます。

### 【通常の繰上完済の場合】

金融機関からの完済報告を受領後、お客さま宛に「保証料返戻口座確認書」を同封したご通知を封書でお送りします。お客さまが必要事項（振込先口座など）をご記入の上、当協会へご返送いただきますと、書類の返送を受領してから1～2週間以内に返戻保証料の振込手続きを行います。なお、年末年始や大型連休が重なる場合には、手続きに約1ヶ月程度お時間をいただく場合がございますので、あらかじめご了承ください。

### 【完済条件付の新規保証付融資（同一金融機関）による繰上完済の場合】

新規保証申込時に金融機関にお伺いしたお客さま名義の口座に対し、完済報告の受領後、およそ2週間以内に返戻保証料の振込手続きを行います。

**Q3** 一部返済や期間短縮をした場合、信用保証料の返戻はありますか。

**A3** 一部返済や期間短縮の変更内容によっては、返戻保証料が発生する場合があります。  
なお、返戻を行うにあたっては、変更契約の締結（協会への条件変更申請）が必要となります。

**Q4** 区（市町）からお客さまへ信用保証料補助の一部返還請求があったのですが、どのように対応すればよいですか。

**A4** 信用保証料補助のある区市町制度融資をご利用の場合、繰上完済などが行われた際に、補助を行った区市町から返戻保証料の一部返還を請求されることがあります。信用保証料補助は当協会を介さず、区市町からお客さまへ直接行われているため、詳細につきましては、補助を行った区市町の窓口までお問い合わせください。

「信用保証料」に関するお問い合わせは以下までお願いします。

### ◇総務部経理課

〒104-0061 中央区銀座6-17-1 銀座6丁目-SQUARE 13階  
TEL 03-6264-1637

### 関連

「経営者保証の不要」をテーマとした「まるっと解説まるガモ講座」の以下2つの動画もぜひご視聴ください。

### ①3類型編



動画はこちらから



### ②保証料上乗せ編



## 02.「東京都事業承継支援コンソーシアム」 (通称：サポート！事業承継)の活動をご紹介します

中小企業者の事業承継支援の促進を目的として、東京都産業労働局商工部及び金融部、東京都中小企業振興公社、東京都事業承継・引継ぎ支援センター、当協会が、各構成員の支援策についての情報共有を図りつつ、支援機関向けの研修や相談案件の検討会を実施しています。

### 1.活動の名称

「東京都事業承継支援コンソーシアム」(通称：サポート！事業承継)

### 2.構成員

東京都産業労働局商工部及び金融部、東京都中小企業振興公社、東京都事業承継・引継ぎ支援センター、当協会

### 3.目的

公的施策を活用し、区市町村や地域金融機関と連携して中小企業者の事業承継の支援や掘り起こしを行い、東京都の産業基盤の維持や技術・技能継承、雇用確保を図る。

### 4.活動内容

国や東京都、当協会の事業承継支援策を提供し、承継支援を担う職員向けの研修や、相談案件の検討会を実施。さらに構成員と各支援機関が連携し、中小企業者の事業承継支援や対象企業の掘り起こしを推進する。

令和7年6月に「サポート！事業承継」は「東京都事業承継支援コンソーシアム」の活動の一環となりました。

令和7年4月以降に開催された「サポート！事業承継」

開催年月日	支援機関
令和7年 5月15日	HANDS※
令和7年 10月23日	文化産業信用組合

※『HANDS』は、墨田区内の中小企業者と雇用を守るために、東京東信用金庫、東信用組合、中ノ郷信用組合、第一勧業信用組合と墨田区が連携する支援ネットワークです。



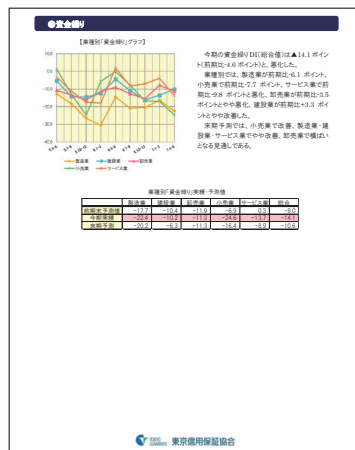
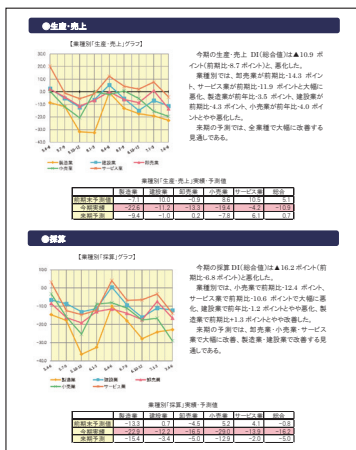
会議の様子

「サポート！事業承継」の取り組みにご興味のある金融機関さまは、経営支援部 経営支援課 事業承継サポートデスク (03-6264-1847) までお気軽にお問い合わせください。

## 03.「信用保証利用企業動向調査」の結果をホームページに掲載しています

当協会では日本政策金融公庫と共同で「信用保証利用企業動向調査」を行っています。これは景況・金融動向を把握するために、4半期ごとに行っているもので、当協会を利用いただいている5,000社余りの中小企業者を対象に、業種ごとに「生産・売上」、「採算」、「資金繰り」の実績と今後の予測について調査をしています。

調査結果につきましては、当協会ホームページに掲載しておりますので、業務のご参考としてください。



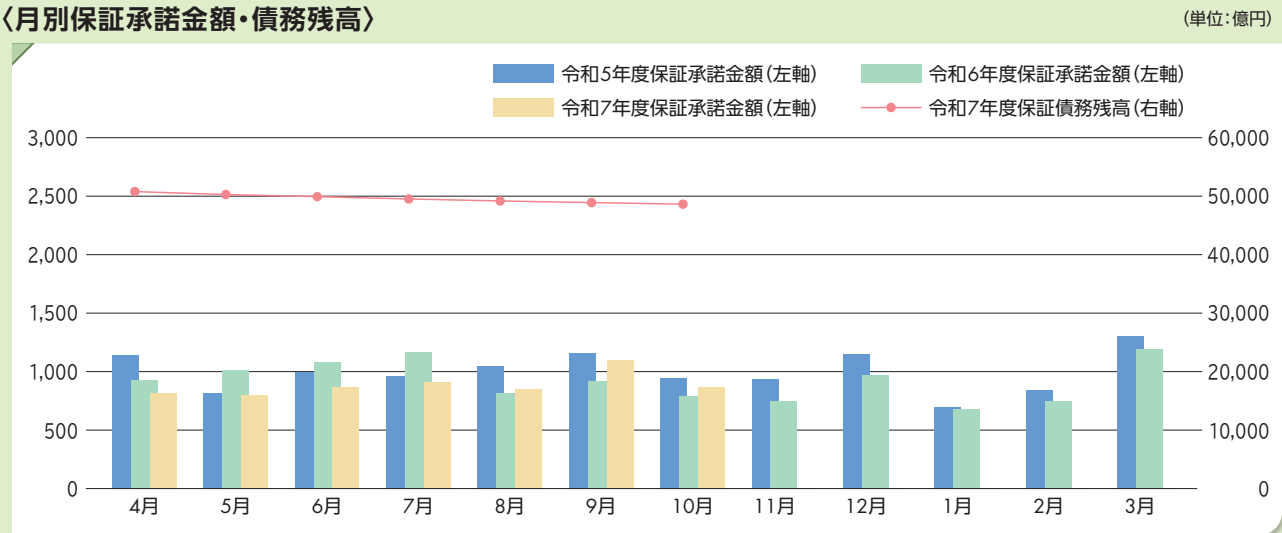
過去の「信用保証利用企業動向調査」はこちらから



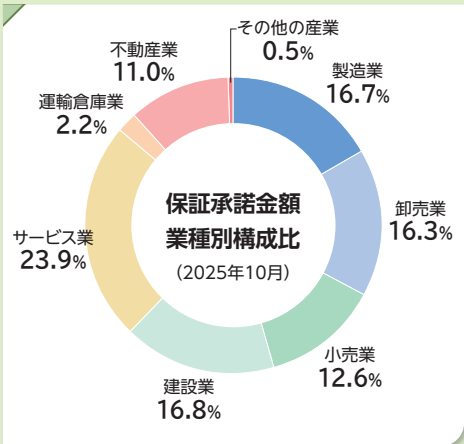




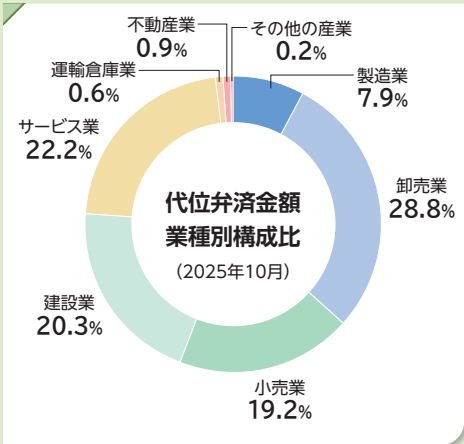
〈業務概況〉	当 月 中				当 年 度 累 計 <small>(金額単位:百万円)</small>			
	件数	金額	前年同月比(%)		件数	金額	前年同期比(%)	
			件数	金額			件数	金額
保 証 申 込	6,480	104,307	96.2	102.7	46,481	747,657	92.5	90.7
保 証 承 諾	5,781	86,372	101.7	109.7	41,397	619,520	93.1	92.2
保証債務残高	445,417	4,863,122	96.3	91.5	—	—	—	—
代 位 弁 済	548	6,455	107.2	109.5	3,779	41,623	93.8	82.7
回 収	—	825	—	78.0	—	6,529	—	105.5



〈業種別保証承諾状況〉	当 月 中				当 年 度 累 計			
	件数	金額	前年同月比(%)		件数	金額	前年同期比(%)	
			件数	金額			件数	金額
製 造 業	837	14,433	95.5	110.2	5,871	101,764	86.7	87.0
卸 売 業	745	14,116	102.3	102.3	5,493	103,935	87.4	84.3
小 売 業	944	10,912	101.4	103.7	6,794	78,945	93.5	89.6
建 設 業	1,052	14,497	98.7	100.6	7,500	105,694	91.0	90.5
サービス業	1,510	20,652	104.6	121.8	10,740	142,989	97.0	98.4
運輸倉庫業	114	1,877	88.4	89.7	932	14,443	92.3	84.2
不 動 産 業	558	9,490	112.0	122.6	3,938	69,565	105.8	111.2
その他の産業	21	394	140.0	344.8	129	2,186	118.3	141.6
合 計	5,781	86,372	101.7	109.7	41,397	619,520	93.1	92.2



〈業種別代位弁済状況〉	当 月 中				当 年 度 累 計			
	件数	金額	前年同月比(%)		件数	金額	前年同期比(%)	
			件数	金額			件数	金額
製 造 業	49	510	59.8	47.1	454	5,734	73.7	71.7
卸 売 業	124	1,859	125.3	122.0	790	11,102	100.5	87.0
小 売 業	120	1,237	112.1	142.9	788	7,178	93.1	83.9
建 設 業	93	1,312	108.1	113.7	569	6,309	92.8	83.4
サービス業	139	1,430	129.9	144.4	924	8,585	99.7	81.8
運輸倉庫業	10	36	125.0	39.9	93	1,079	134.8	116.5
不 動 産 業	11	56	55.0	39.8	158	1,620	95.8	85.5
その他の産業	2	15	100.0	33.0	3	16	50.0	16.4
合 計	548	6,455	107.2	109.5	3,779	41,623	93.8	82.7



※表中の金額は単位未満を四捨五入しているため、合計金額等と必ずしも一致しません。  
ハイフン(—)は、前年度実績が0を示します。

※円グラフの%は単位未満を四捨五入しているため、必ずしも合計は100%になりません。



## 〈金融機関業態別状況〉 【保証承諾】 (金額単位:百万円)

	当月中				当年度累計			
	件数	金額	前年同月比(%)		件数	金額	前年同期比(%)	
			件数	金額			件数	金額
都市銀行	443	12,894	84.2	86.9	2,872	81,020	83.5	88.7
地方銀行	366	9,059	109.3	111.7	2,510	66,861	101.6	104.4
第二 地方銀行	91	2,716	92.9	118.2	902	26,311	108.8	117.0
信用金庫	4,509	56,858	102.9	115.0	32,369	407,983	92.1	88.1
信用組合	353	4,583	107.0	121.0	2,624	34,955	106.1	121.4
その他	19	261	111.8	102.1	120	2,389	98.4	101.8
合計	5,781	86,372	101.7	109.7	41,397	619,520	93.1	92.2

## 【代位弁済】 (金額単位:百万円)

	当月中				当年度累計			
	件数	金額	前年同月比(%)		件数	金額	前年同期比(%)	
			件数	金額			件数	金額
	98	1,605	98.0	120.3	591	8,732	81.5	78.0
	37	873	92.5	120.3	232	3,791	74.8	64.8
	23	302	191.7	182.9	161	2,647	115.8	137.5
	350	3,346	106.1	98.5	2,522	24,253	97.1	85.4
	40	329	153.8	128.9	257	2,105	107.5	75.4
	0	0	0.0	0.0	16	94	84.2	61.2
	548	6,455	107.2	109.5	3,779	41,623	93.8	82.7

## 〈地区別状況〉 【保証承諾】 (金額単位:百万円)

	当月中				当年度累計			
	件数	金額	前年同月比(%)		件数	金額	前年同期比(%)	
			件数	金額			件数	金額
千代田区	349	7,267	116.3	120.9	2,118	47,325	97.2	88.6
中央区	275	5,597	95.2	111.2	2,139	43,546	92.8	92.7
港区	388	8,198	107.5	105.3	2,729	60,490	96.5	97.0
新宿区	226	4,487	136.1	131.2	1,441	26,344	106.7	108.0
文京区	76	1,158	102.7	123.2	654	10,393	112.2	93.0
台東区	211	2,747	143.5	153.7	1,770	22,994	110.0	89.2
墨田区	126	1,496	87.5	122.3	951	11,791	69.3	74.9
江東区	141	1,618	120.5	93.7	1,010	13,124	101.4	90.5
品川区	220	3,688	122.9	153.3	1,493	25,301	105.0	134.4
目黒区	157	2,426	115.4	154.9	1,015	14,397	107.1	107.4
大田区	291	4,067	79.7	98.0	2,073	28,890	78.8	93.3
世田谷区	271	3,359	114.8	125.9	1,955	25,171	102.7	103.9
渋谷区	295	6,236	92.5	91.2	2,106	45,415	85.2	83.9
中野区	84	1,244	144.8	155.3	533	7,325	102.1	94.9
杉並区	99	1,348	99.0	152.2	699	10,501	95.9	125.3
豊島区	152	2,618	85.4	82.5	1,128	18,227	98.7	94.1
北区	105	1,261	109.4	154.9	758	7,784	110.2	112.0
荒川区	97	718	78.9	56.9	774	7,794	88.2	78.6
板橋区	148	2,193	98.0	145.2	974	14,200	73.0	90.2
練馬区	176	1,815	69.0	75.9	1,233	14,190	89.5	95.0
足立区	326	3,574	106.5	86.3	2,271	26,309	90.2	84.2
葛飾区	173	2,315	97.2	118.3	1,196	14,566	93.3	81.7
江戸川区	219	3,104	97.3	111.8	1,548	19,492	77.6	73.7
市町村・ 島しょ	1,176	13,837	99.4	102.8	8,829	103,953	93.8	88.6
合計	5,781	86,372	101.7	109.7	41,397	619,520	93.1	92.2

## 【代位弁済】 (金額単位:百万円)

	当月中				当年度累計			
	件数	金額	前年同月比(%)		件数	金額	前年同期比(%)	
			件数	金額			件数	金額
	37	394	97.4	71.3	228	2,978	103.6	84.8
	37	572	112.1	123.7	246	3,333	81.7	66.5
	66	1,041	134.7	179.8	314	4,039	96.3	84.3
	17	208	48.6	39.7	195	2,166	78.6	57.4
	8	242	72.7	276.3	65	987	83.3	95.1
	17	338	85.0	106.7	179	2,179	86.1	72.3
	18	171	200.0	267.6	97	1,348	110.2	103.5
	14	118	70.0	52.4	99	1,036	90.0	88.0
	13	121	86.7	87.2	117	1,281	105.4	122.8
	9	154	100.0	159.5	69	682	75.8	56.1
	31	352	147.6	101.5	137	1,485	99.3	78.5
	12	62	70.6	35.7	134	882	93.1	62.0
	38	428	135.7	127.5	265	3,853	96.0	85.1
	4	38	50.0	42.5	38	545	77.6	137.3
	7	80	38.9	33.7	67	627	82.7	67.6
	12	156	54.5	85.5	106	1,500	84.1	107.3
	7	173	233.3	1,605.4	47	435	88.7	139.7
	27	364	900.0	1,828.9	80	844	137.9	190.1
	18	120	94.7	44.1	94	982	102.2	92.6
	11	52	73.3	115.5	104	899	88.9	114.5
	30	428	230.8	586.2	171	1,708	108.2	111.8
	27	242	337.5	286.8	136	1,158	118.3	117.1
	9	81	40.9	59.2	155	1,724	95.7	123.3
	79	519	105.3	61.7	636	4,952	93.8	67.4
	548	6,455	107.2	109.5	3,779	41,623	93.8	82.7



# 保証申込・経営支援に係るご相談窓口のご案内

支店名	担当地域	住 所	TEL	FAX
● 八重洲支店	千代田区・中央区・港区・島しょ	〒104-0061 中央区銀座6-17-1 銀座6丁目-SQUARE12階	03 (6264) 1830	03 (3545) 3100
● 池袋支店	豊島区・板橋区・練馬区	〒170-0013 豊島区東池袋1-24-1 ニッセイ池袋ビル8階	03 (3987) 5445	03 (3987) 7523
● 五反田支店	品川区・目黒区	〒141-0022 品川区東五反田2-10-2 東五反田スクエアビル4階	03 (5447) 8250	03 (3443) 1130
● 錦糸町支店	墨田区・江東区・江戸川区	〒130-0013 墨田区錦糸1-2-1 アルカセントラルビル4階	03 (5608) 2011	03 (5608) 2320
● 新宿支店	新宿区・中野区・杉並区	〒160-0023 新宿区西新宿6-3-1 新宿アイランド・ウィングビル3階	03 (3344) 2251	03 (3344) 2390
● 千住支店	足立区・荒川区・葛飾区	〒120-0036 足立区千住仲町40-10 住友生命北千住ビル2階	03 (3888) 7231	03 (3888) 7293
● 上野支店	台東区・文京区・北区	〒111-0041 台東区元浅草2-6-7 マタイビル5階	03 (3847) 3171	03 (3847) 3191
● 渋谷支店	渋谷区・世田谷区	〒150-0002 渋谷区渋谷3-28-13 渋谷新南口ビル5階	03 (5468) 0135	03 (5468) 1037
● 大田支店	大田区	〒144-0035 大田区南蒲田1-20-20 東京都城南地域中小企業振興センター3階	03 (5710) 3610	03 (5710) 3091
● 立川支店	八王子支店担当地域 以外の多摩地区	〒190-0012 立川市曙町2-37-7 コアシティ立川ビル5階	042 (525) 6621	042 (525) 8712
● 八王子支店	八王子市・町田市・日野市・多摩市・稲城市	〒192-0046 八王子市明神町3-20-6 八王子ファーストスクエアビル3階	042 (646) 2511	042 (646) 1970
経営支援全般、 再生等について	経営支援全般、再生等のお問い合わせ	経営支援課（本店12階）	TEL 03 (6264) 1834	
	事業承継について相談したい	事業承継サポートデスク（本店12階）	TEL 03 (6264) 1847	
	海外展開について相談したい	海外展開サポートデスク（本店12階）	TEL 03 (6264) 1864	
信用保証委託契約書の送付	・融資実行時に徴求した信用保証委託契約書について	保証事務課（本店12階）	TEL 03 (6264) 1094	
貸付実行・償還・完済報告 について	・貸付実行・報告手続について知りたい ・償還・完済報告について知りたい	保証事務課（本店12階）	TEL 03 (6264) 1094	
信用保証料について	・信用保証料の計算方法、送金手続、返戻等について知りたい	経理課（本店13階）	TEL 03 (6264) 1637	
創業保証の申込・ご相談	・創業に関する保証申込や相談をしたい	各支店	上記一覧参照	
延滞、その他事故が発生したとき	・事故報告の手続について知りたい	期中管理統括課（本店12階）	TEL 03 (6264) 1259	
代位弁済について	・債権保全に関することなど、事前協議をしたい ・代位弁済請求の手続について知りたい ・債権書類の引渡し等について知りたい	代位弁済課（本店12階）	TEL 03 (6264) 1276	
条件変更手続について	期間延長・返済方法の変更 （他の条件変更や事故報告を伴うものを除く）	各支店	上記一覧参照	
	連帯保証人の追加・解除、保証条件担保の変更など 上記以外の条件変更	期中管理統括課（本店12階）	TEL 03 (6264) 1259	

東京信用保証協会

検索

<https://www.cgc-tokyo.or.jp/>



東京信用保証協会

第38期

# 創業スクール

受講料  
無料

「話す」と「書く」を繰り返すワークショップスタイルで「人に見せて話せる」創業計画書の策定を目指す6日間。  
創業時に、借入による資金調達をお考えの方に特におすすめです。



**開催期間** 令和8年1月14日から2月25日 **毎週水曜日 全6回**  
**講義時間** 18:20～21:00  
**会場** 東京信用保証協会 本店 14階 (東京都中央区銀座6-17-1 銀座6丁目-SQUARE)  
**開催方法** 対面開催 **定員** 20名 **申込期限** 令和7年12月16日(火)



## 講師紹介



アールズフィールド株式会社  
代表取締役  
中小企業診断士  
**石井 律子 氏**

## 対象者

以下の①～④にすべて該当する方

- ①事業を営んでいないまたは開業後1年未満の方
- ②都内で創業予定の方
- ③具体的な創業プランをお持ちの方
- ④全日程に出席可能な方

## カリキュラム

### ① 1/14 (水) 経営・先輩起業家体験談

- ミッション・ビジョンを考えよう
- 創業の心がまえとは?
- 先輩起業家からヒントをもらおう

### ② 1/21 (水) 経営

- 創業アイデア(誰に・何を・どのように)をまとめよう
- 個人事業主?それとも法人にする?

### ③ 1/28 (水) 販売方法・人材育成

- 売れる仕組みづくりを考えよう
- 組織を作るのに必要なこととは?
- 人材採用と育成の仕組みづくりとは?

### ④ 2/4 (水) 財務

- 利益の出し方を考えよう

### ⑤ 2/18 (水) 財務

- いくらお金がかかるか、資金調達の方法を考えよう

### ⑥ 2/25 (水) ビジネスプラン発表会

- ビジネスプランを発表しよう!

### ⑦ 3/4 (水) 個別相談会

- 当協会経営相談員による個別相談会

※希望者のみ

詳細・お申し込みはこちらから→

〈お問い合わせ先〉経営支援部 経営支援課 創業スクール事務局 TEL: 03-6264-1831



金融機関の皆さまの声をお寄せください



当協会は昭和55年より金融機関と保証協会をつなぐ情報誌として

「保証マンスリー」を発刊しています。

本誌に関する金融機関の皆さまからのご意見・ご要望等を承っております。

お気軽に企画部広報課(03-6264-1695)までお寄せください。

保証マンスリーの  
バックナンバーはこちらから

